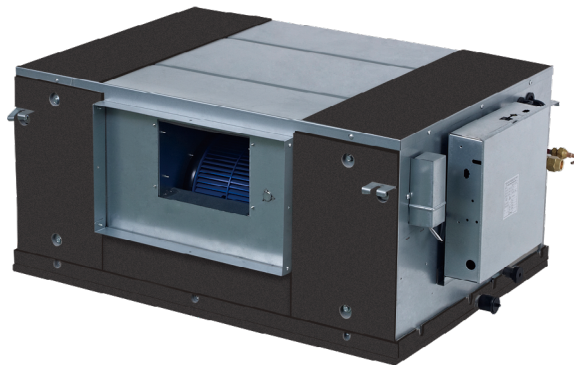


# Conductos Alta Presión

## MI2-71T1DN1 / MI2-90T1DN1 / MI2-112T1DN1

### FICHA PRODUCTO



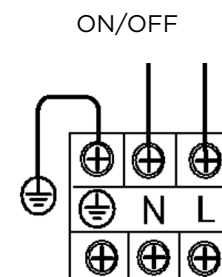
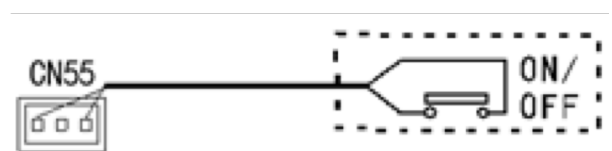
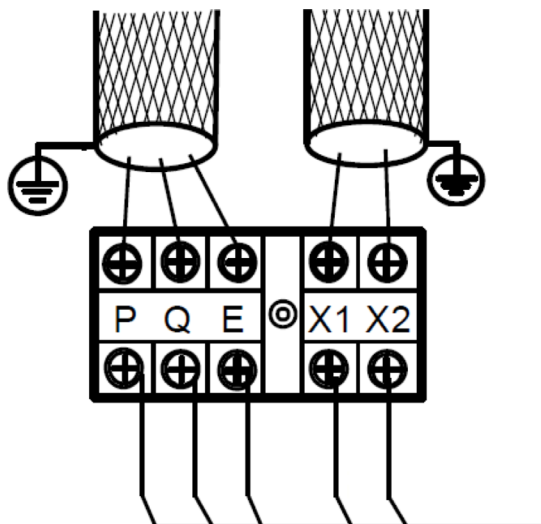
WDC-86E/KD  
Control recomendado

 Producto certificado por: **CE**


### CARACTERÍSTICAS

Modelo	MI2-71T1DN1	MI2-90T1DN1	MI2-112T1DN1
Capacidad frigorífica	7,10 kW	9 kW	11,20 kW
Capacidad calorífica	8 kW	10 kW	12,50 kW
Consumo	180 W	220 W	380 W
Caudal de aire	1.159/1.197/1.234/1.264/ 1.296/1.333/1.360 m <sup>3</sup> /h	1.151/1.195/1.237/1.264/ 1.328/1.378/1.428 m <sup>3</sup> /h	1.354/1.429/1.528/1.614/ 1.695/1.775/1.886 m <sup>3</sup> /h
Presión estática máx.	200 Pa	200 Pa	200 Pa
Presión sonora	42/43/44/45/45/46/46 dB(A)	45/46/47/48/49/50/50 dB(A)	45/46/47/48/49/50/50 dB(A)
Diámetro tuberías	Ø3/8" / Ø5/8"	Ø3/8" / Ø5/8"	Ø3/8" / Ø3/4"
Diámetro desagüe	Ø25 mm	Ø25 mm	Ø25 mm
Alimentación	220-240 V / 1 / 50 Hz	220-240 V / 1 / 50 Hz	220-240 V / 1 / 50 Hz
Intensidad máx.	15 A	15 A	15 A
Cableado alimentación	(2+T)x2,50 mm <sup>2</sup>	(2+T)x2,50 mm <sup>2</sup>	(2+T)x2,50 mm <sup>2</sup>
Cableado comunic. apantallado	3x0,75 mm <sup>2</sup>	3x0,75 mm <sup>2</sup>	3x0,75 mm <sup>2</sup>

### ESQUEMA CONEXIONES



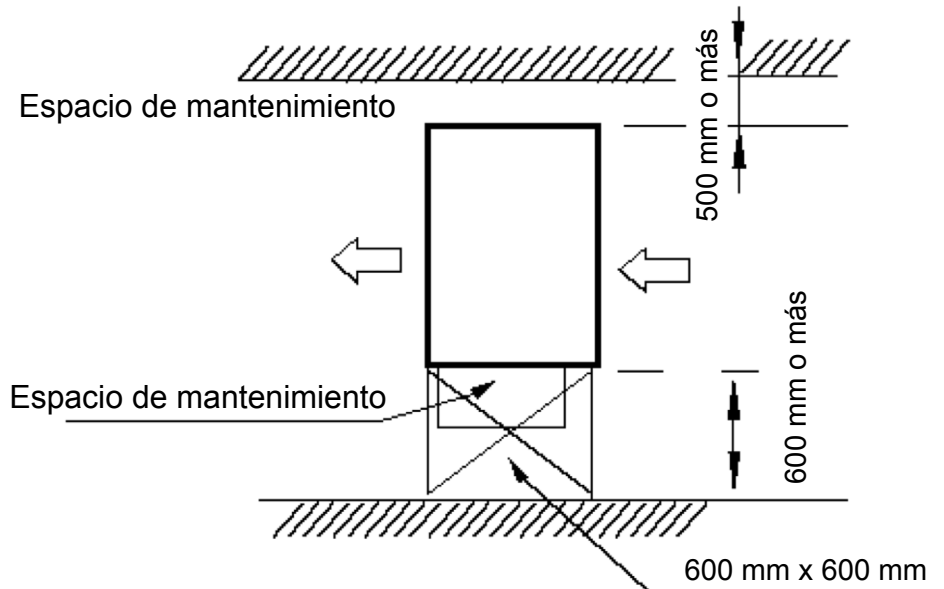
Regleta alimentación eléctrica

NOTAS:  
 (1) Los datos y especificaciones presentes en esta ficha pueden variar sin previo aviso.  
 (2) Las imágenes de esta ficha son de carácter orientativo, pudiendo ser diferentes a la máquina final.

## DIMENSIONES Y PESO

Modelo	MI2-71T1DN1	MI2-90T1DN1	MI2-112T1DN1
Peso	41 kg	51 kg	51 kg

## INSTALACIÓN



# Conductos Alta Presión

## MI2-140T1DN1 / MI2-160T1DN1

### FICHA PRODUCTO



WDC-86E/KD  
Control recomendado

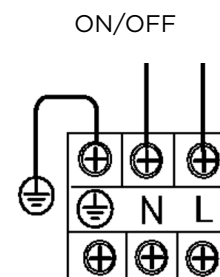
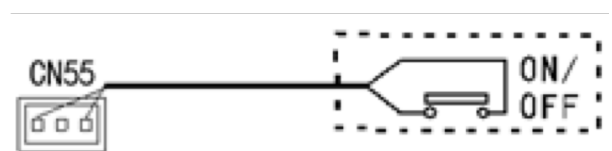
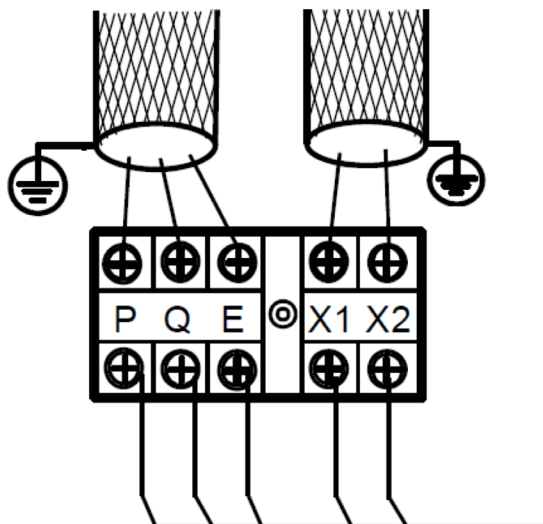
Producto certificado por: **CE**



### CARACTERÍSTICAS

Modelo	MI2-140T1DN1	MI2-160T1DN1
Capacidad frigorífica	14 kW	16 kW
Capacidad calorífica	16 kW	17 kW
Consumo	420 W	700 W
Caudal de aire	1.601/1.707/1.818/1.927/ 2.033/2.127/2.258 m <sup>3</sup> /h	1.879/2.013/2.099/2.239/ 2.354/2.501/2.608 m <sup>3</sup> /h
Presión estática máx.	200 Pa	200 Pa
Presión sonora	48/49/50/51/51/52/53 dB(A)	50/50/51/52/53/54/54 dB(A)
Diámetro tuberías	Ø3/8" / Ø3/4"	Ø3/8" / Ø3/4"
Diámetro desagüe	Ø25 mm	Ø25 mm
Alimentación	220-240 V / 1 / 50 Hz	220-240 V / 1 / 50 Hz
Intensidad máx.	15 A	15 A
Cableado alimentación	(2+T)x2,50 mm <sup>2</sup>	(2+T)x2,50 mm <sup>2</sup>
Cableado comunic. apantallado	3x0,75 mm <sup>2</sup>	3x0,75 mm <sup>2</sup>

### ESQUEMA CONEXIONES



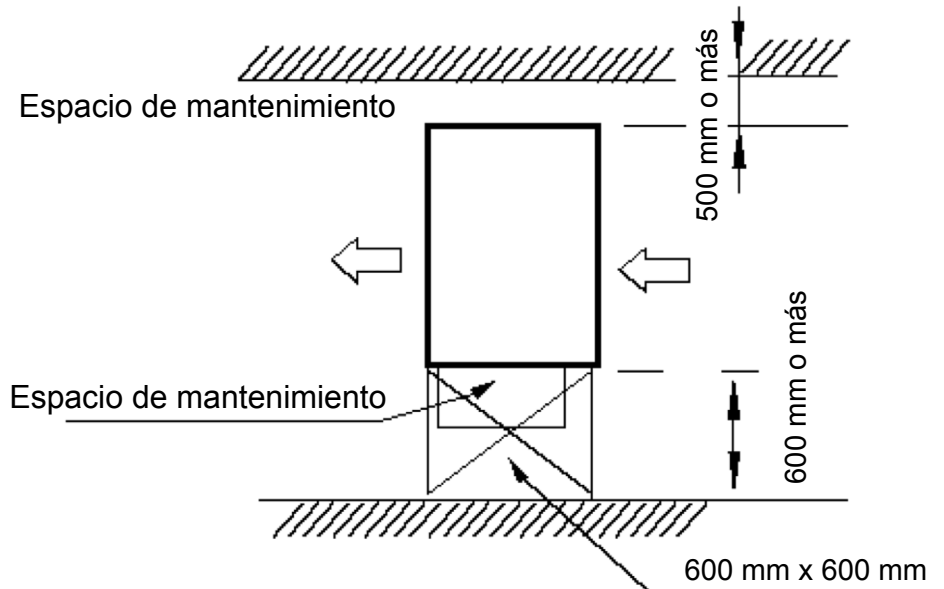
Regleta alimentación eléctrica

NOTAS:  
(1) Los datos y especificaciones presentes en esta ficha pueden variar sin previo aviso.  
(2) Las imágenes de esta ficha son de carácter orientativo, pudiendo ser diferentes a la máquina final.

## DIMENSIONES Y PESO

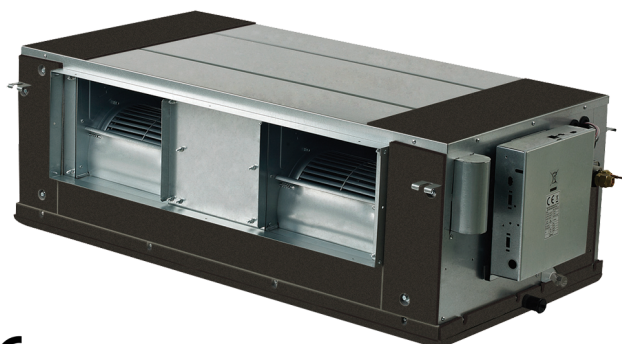
Modelo	MI2-140T1DN1	MI2-160T1DN1
Peso	63 kg	63 kg

## INSTALACIÓN



# Conductos Alta Presión

## FICHA PRODUCTO

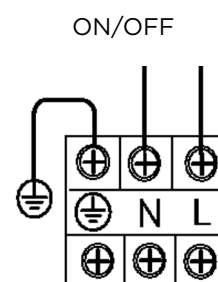
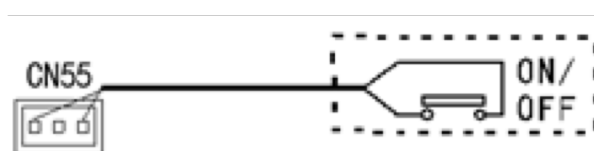
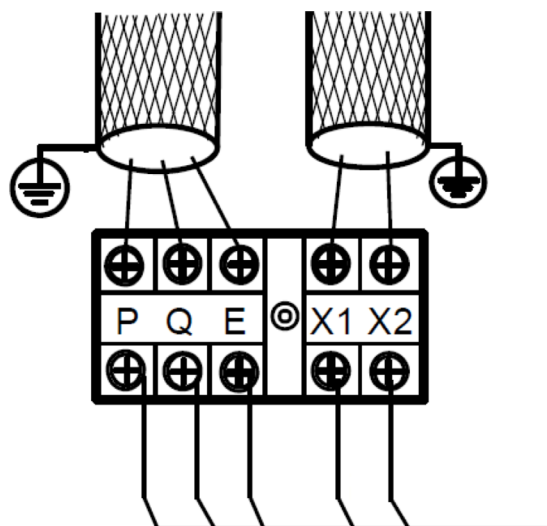
**MI2-200T1DN1 / MI2-250T1DN1 / MI2-280T1DN1**

**WDC-86E/KD**  
**Control recomendado**

 Producto certificado por: **CE**


### CARACTERÍSTICAS

Modelo	MI2-200T1DN1	MI2-250T1DN1	MI2-280T1DN1
Capacidad frigorífica	20 kW	25 kW	28 kW
Capacidad calorífica	22,50 kW	26 kW	31,50 kW
Consumo	990 W	1.200 W	1.200 W
Caudal de aire	3.745/3.837/3.941/4.043/ 4.144/4.237/4.358 m <sup>3</sup> /h	3.745/3.837/3.941/4.043/ 4.144/4.237/4.358 m <sup>3</sup> /h	3.745/3.837/3.941/4.043/ 4.144/4.237/4.358 m <sup>3</sup> /h
Presión estática máx.	250 Pa	250 Pa	250 Pa
Presión sonora	50/52/53/54/55/56/57 dB(A)	50/52/53/54/55/56/57 dB(A)	50/52/53/54/55/56/57 dB(A)
Diámetro tuberías	Ø1/2" / Ø7/8"	Ø1/2" / Ø7/8"	Ø1/2" / Ø7/8"
Diámetro desagüe	Ø32 mm	Ø32 mm	Ø32 mm
Alimentación	220-240 V / 1 / 50 Hz	220-240 V / 1 / 50 Hz	220-240 V / 1 / 50 Hz
Intensidad máx.	15 A	15 A	15 A
Cableado alimentación	(2+T)x2,50 mm <sup>2</sup>	(2+T)x2,50 mm <sup>2</sup>	(2+T)x2,50 mm <sup>2</sup>
Cableado comunic. apantallado	3x0,75 mm <sup>2</sup>	3x0,75 mm <sup>2</sup>	3x0,75 mm <sup>2</sup>

### ESQUEMA CONEXIONES



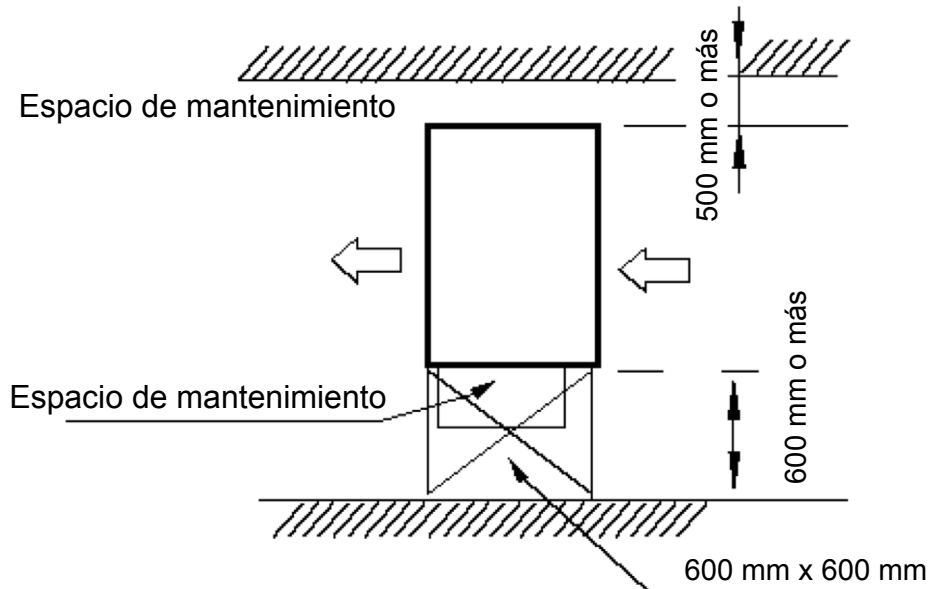
Regleta alimentación eléctrica

NOTAS:  
 (1) Los datos y especificaciones presentes en esta ficha pueden variar sin previo aviso.  
 (2) Las imágenes de esta ficha son de carácter orientativo, pudiendo ser diferentes a la máquina final.

## DIMENSIONES Y PESO

Modelo	MI2-200T1DN1	MI2-250T1DN1	MI2-280T1DN1
Peso	130 kg	130 kg	130 kg

## INSTALACIÓN



# Conductos Alta Presión

## MI2-400T1DN1 / MI2-450T1DN1 / MI2-560T1DN1

### FICHA PRODUCTO



WDC-86E/KD  
Control recomendado

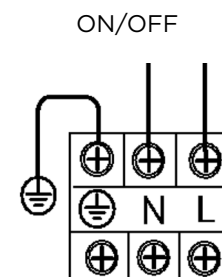
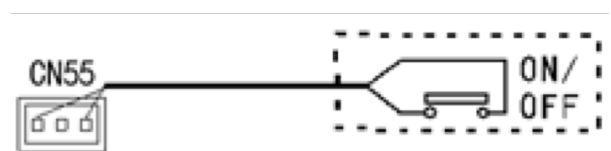
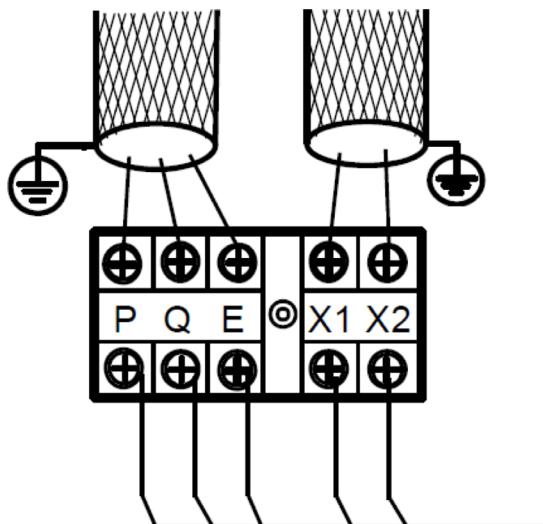
Producto certificado por: **CE**



### CARACTERÍSTICAS

Modelo	MI2-400T1DN1	MI2-450T1DN1	MI2-560T1DN1
Capacidad frigorífica	40 kW	45 kW	56 kW
Capacidad calorífica	45 kW	56 kW	63 kW
Consumo	1.585 W	1.585 W	2.272 W
Caudal de aire	4.400/4.750/5.100/5.450/ 5.800/6.150/6.500 m <sup>3</sup> /h	4.400/4.750/5.100/5.450/ 5.800/6.150/6.500 m <sup>3</sup> /h	5.000/5.400/5.800/6.200/ 6.600/7.000/7.400 m <sup>3</sup> /h
Presión estática máx.	300 Pa	300 Pa	300 Pa
Presión sonora	49/51/53/54/55/56/57 dB(A)	49/51/53/54/55/56/57 dB(A)	51/53/55/56/57/58/59 dB(A)
Diámetro tuberías	Ø5/8" / Ø1 1/8"	Ø5/8" / Ø1 1/8"	Ø5/8" / Ø1 1/8"
Diámetro desagüe	Ø32 mm	Ø32 mm	Ø32 mm
Alimentación	220-240 V / 1 / 50 Hz	220-240 V / 1 / 50 Hz	220-240 V / 1 / 50 Hz
Intensidad máx.	30 A	30 A	30 A
Cableado alimentación	(2+T)x2,5 mm <sup>2</sup>	(2+T)x2,5 mm <sup>2</sup>	(2+T)x2,5 mm <sup>2</sup>
Cableado comunic. apantallado	3x0,75 mm <sup>2</sup>	3x0,75 mm <sup>2</sup>	3x0,75 mm <sup>2</sup>

### ESQUEMA CONEXIONES



Regleta alimentación eléctrica

NOTAS:  
(1) Los datos y especificaciones presentes en esta ficha pueden variar sin previo aviso.  
(2) Las imágenes de esta ficha son de carácter orientativo, pudiendo ser diferentes a la máquina final.

## DIMENSIONES Y PESO

Modelo	MI2-400T1DN1	MI2-450T1DN1	MI2-560T1DN1
	<p>Front view dimensions: Total width 1937, panel width 316, central gap 626, panel width 316, height 680.</p> <p>Side view dimensions: Total width 1905, height 905, internal width 990, internal height 590, bottom height 750. Labels include: Return Air Inlet, Electric control box assembly, Positions of 4-12*25 lifting bolts, Air Outlet Flange.</p> <p>Top view dimensions: Total width 1905, total height 905.</p>		
Peso	210 kg	210 kg	218 kg

## INSTALACIÓN

