

# Fancoils Conducto

## 4 Tubos

**FICHA PRODUCTO**

**KJR-18D**
**Termostato recomendado**

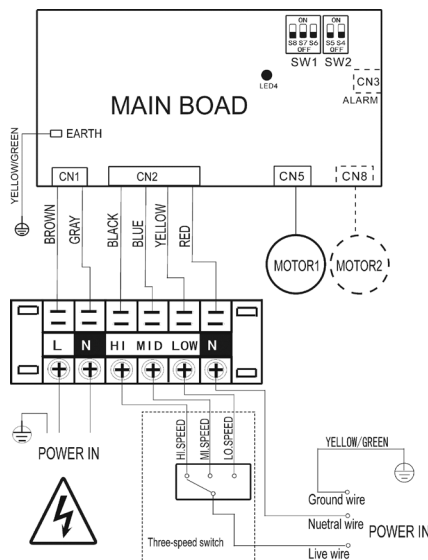
Producto certificado por:



### CARACTERÍSTICAS

Modelo	MKT3-V200F	MKT3-V300F	MKT3-V500F
Capacidad frigorífica	1,72 (1,32/2,35) kW	2,72 (2,10/3,12) kW	2,40 (1,90/3) kW
Capacidad calorífica	1,70 (1,40/2,10) kW	2,60 (2,10/3) kW	3,60 (3/4,40) kW
Consumo frío	8 (5/16) W	13 (8/21) W	20 (10/36) W
Consumo calor	7 (5/16) W	12 (8/21) W	21 (11/36) W
Caudal de aire	140/210/320 m <sup>3</sup> /h	280/340/450 m <sup>3</sup> /h	370/470/690 m <sup>3</sup> /h
Presión sonora	26/32/36 dB(A)	26/33/37 dB(A)	28/35/58 dB(A)
Caudal agua	0,19 (0,16/0,27) m <sup>3</sup> /h	0,30 (0,23/0,38) m <sup>3</sup> /h	0,54 (0,34/0,58) m <sup>3</sup> /h
Pérdida carga frío	6,45 (4,70/10,20) kPa	7,05 (4,99/10,50) kPa	9,70 (6,04/13,60) kPa
Pérdida carga calor	5,27 (3,60/8,90) kPa	6,11 (4,03/9,10) kPa	8,34 (5,20/11,70) kPa
Conexiones hidráulicas	Ø3/4"	Ø3/4"	Ø3/4"
Alimentación	220-240 V / 1 / 50 Hz		
Cableado alimentación	(2+T)x2,50 mm <sup>2</sup>		

### ESQUEMA CONEXIONES

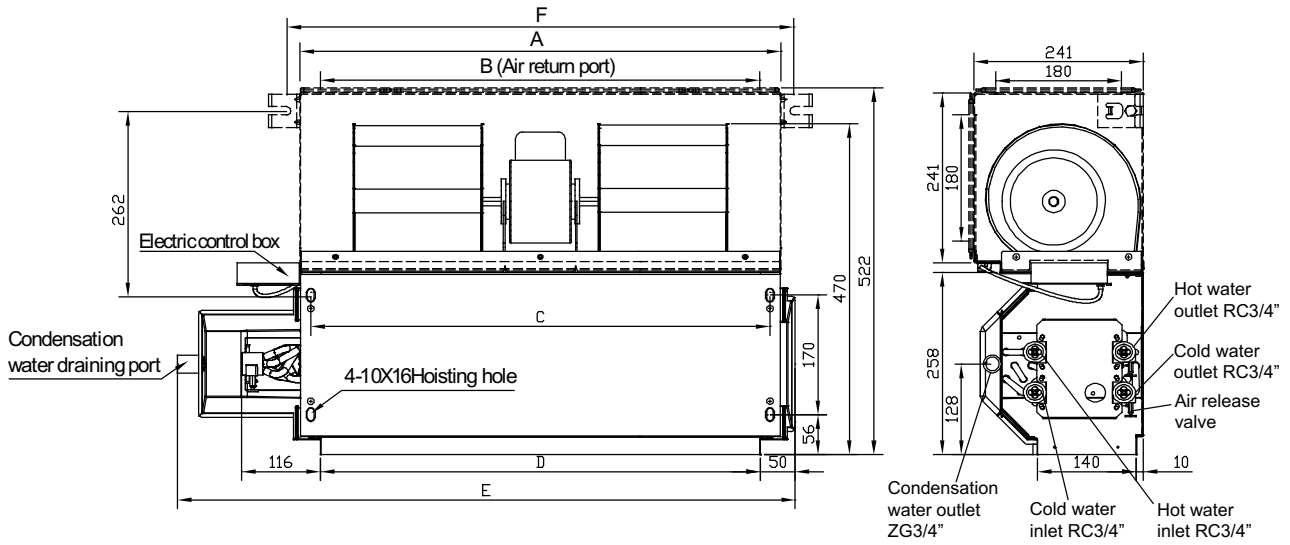


Static pressure	12Pa	30Pa	50Pa
<b>MODE</b>			
<b>200CFM(34W)</b> single-motor			
<b>300CFM(51W)</b> single-motor			
<b>400CFM(68W)</b> single-motor			
<b>500CFM(85W)</b> single-motor			
<b>600CFM(102W)</b> single-motor			
<b>800CFM(136W)</b> double-motor			
<b>1000CFM(170W)</b> double-motor			
<b>1200CFM(204W)</b> double-motor			
Not set models			

**NOTAS:**

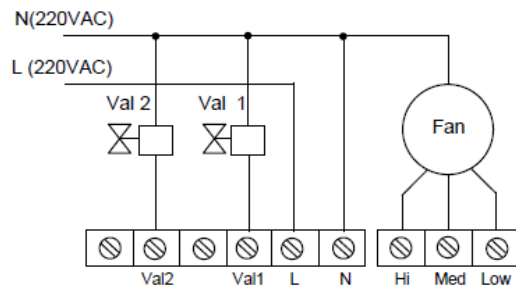
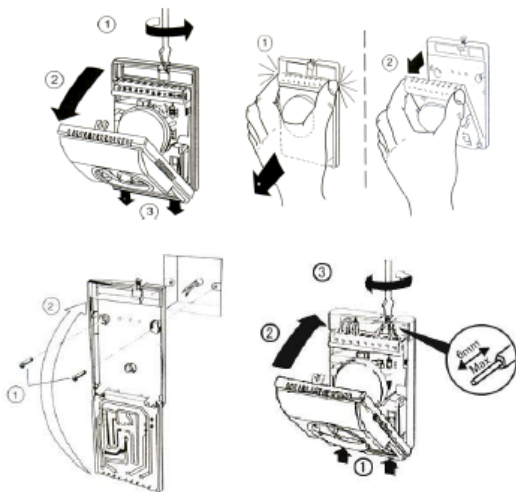
- (1) Los datos y especificaciones presentes en esta ficha pueden variar sin previo aviso.
- (2) Las imágenes de esta ficha son de carácter orientativo, pudiendo ser diferentes a la máquina final.

## DIMENSIONES Y PESO



Modelo	A (mm)	B (mm)	C (mm)	D (mm)	E (mm)	F (mm)	Peso (kg)
MKT3-V200F	545	485	513	485	741	583	17,20
MKT3-V300F	645	585	613	685	841	683	19,50
MKT3-V500F	745	685	713	685	941	783	21,50

## INSTALACIÓN CONTROL



# Fancoils Conducto

## 4 Tubos

**FICHA PRODUCTO**

**KJR-18D**
**Termostato recomendado**

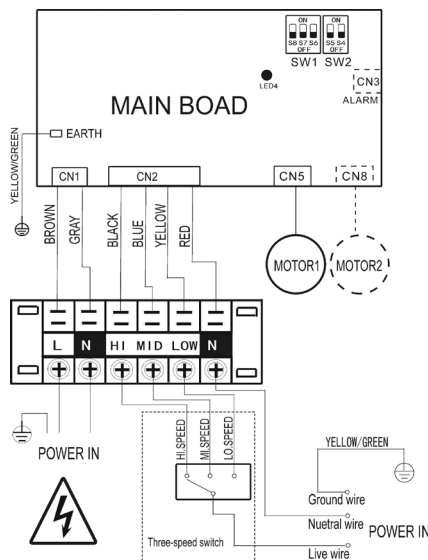
Producto certificado por:



### CARACTERÍSTICAS

Modelo	MKT3-V600F	MKT3-V800F
Capacidad frigorífica	4,82 (3,78/5,85) kW	6,36 (5,08/8,02) kW
Capacidad calorífica	4,80 (3,40/5,70) kW	5,50 (4,60/6,80) kW
Consumo frío	22 (11/45) W	27 (14/57) W
Consumo calor	23 (11/46) W	27 (15/57) W
Caudal de aire	440/670/900 m <sup>3</sup> /h	670/840/1.240 m <sup>3</sup> /h
Presión sonora	29/36/39 dB(A)	30/37/41 dB(A)
Caudal agua	0,59 (0,45/0,73) m <sup>3</sup> /h	0,72 (0,58/0,93) m <sup>3</sup> /h
Pérdida carga frío	10,72 (6,90/15,30) kPa	8,30 (5,63/12,80) kPa
Pérdida carga calor	8,75 (5,48/12,70) kPa	7,71 (5,25/12) kPa
Conexiones hidráulicas	Ø3/4"	Ø3/4"
Alimentación	220-240 V / 1 / 50 Hz	
Cableado alimentación	(2+T)x2,50 mm <sup>2</sup>	

### ESQUEMA CONEXIONES

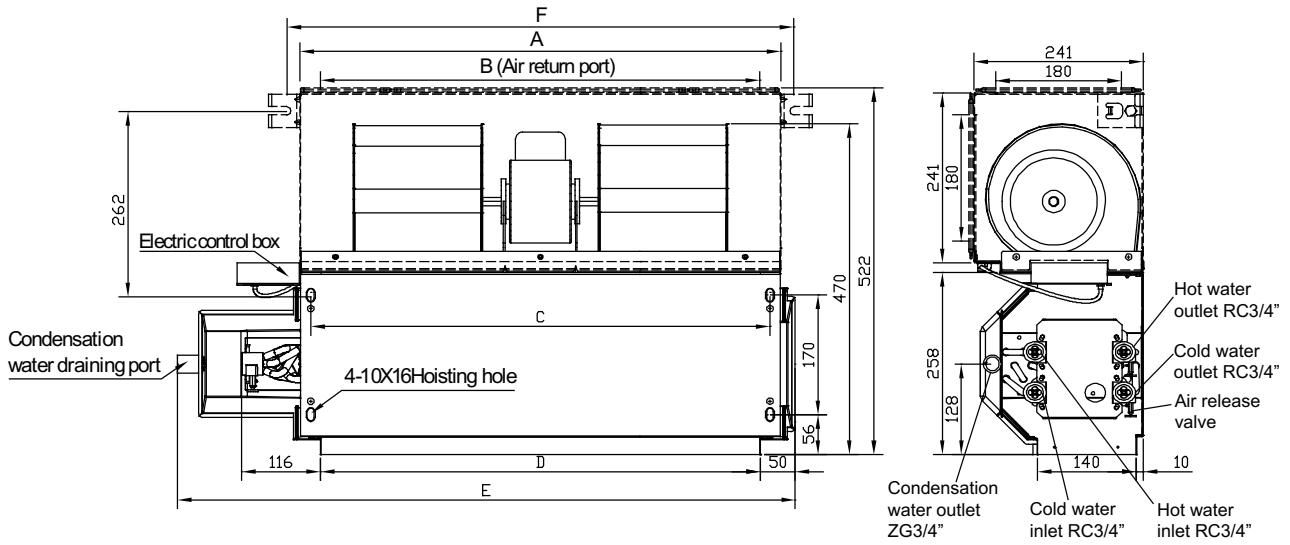


Static pressure	12Pa	30Pa	50Pa
<b>MODE</b>			
<b>200CFM(34W)</b> single-motor			
<b>300CFM(51W)</b> single-motor			
<b>400CFM(68W)</b> single-motor			
<b>500CFM(85W)</b> single-motor			
<b>600CFM(102W)</b> single-motor			
<b>800CFM(136W)</b> double-motor			
<b>1000CFM(170W)</b> double-motor			
<b>1200CFM(204W)</b> double-motor			
Not set models			

**NOTAS:**

- (1) Los datos y especificaciones presentes en esta ficha pueden variar sin previo aviso.
- (2) Las imágenes de esta ficha son de carácter orientativo, pudiendo ser diferentes a la máquina final.

## DIMENSIONES Y PESO



Modelo	A (mm)	B (mm)	C (mm)	D (mm)	E (mm)	F (mm)	Peso (kg)
MKT3-V600F	965	905	933	905	1.161	1.003	24,20
MKT3-V800F	1.265	1.205	1.233	1.205	1.461	1.303	33,50

## INSTALACIÓN CONTROL

