

M-Thermur A Conjunto Bibloc Mural

FICHA PRODUCTO



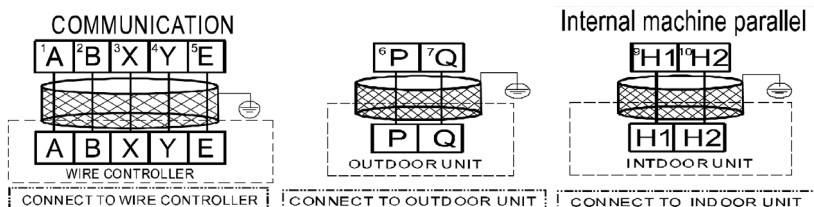
Producto certificado por:



CARACTERÍSTICAS

Modelo	Conjunto	M-Thermur A 4
	Unidad interior	HB-A60/CD30GN8-B
	Unidad exterior	MHA-V4W/D2N8-B
Aire exterior 7°C Agua 30/35°C	Capacidad calorífica	4,25 kW
	COP	5,20
Aire exterior 7°C Agua 40/45°C	Capacidad calorífica	4,35 kW
	COP	3,80
Aire exterior -7°C Agua 30/35°C	Capacidad calorífica	4,80 kW
	COP	3,15
Aire exterior 35°C Agua 23/18°C	Capacidad frigorífica	4,50 kW
	EER	5,55
Aire exterior 35°C Agua 12/7°C	Capacidad frigorífica	4,70 kW
	EER	3,45
Eficiencia energética	SCOP zona fría - Agua 35°C	4,06
	SCOP zona fría - Agua 55°C	2,63
	SCOP zona media - Agua 35°C / Clasif.	4,85 / A+++
	SCOP zona media - Agua 55°C / Clasif.	3,31 / A++
	SCOP zona cálida - Agua 35°C	6,46
	SCOP zona cálida - Agua 55°C	4,15
	SEER 7°C	4,99
SEER 18°C	7,77	
Potencia sonora	Unidad interior	38 dB(A)
	Unidad exterior	56 dB(A)
Sistema hidráulico	Presión agua	0,30 MPa
	Conexiones hidráulicas	R1"
	Volumen de agua mín.	25 L

CONEXIONADO ELÉCTRICO

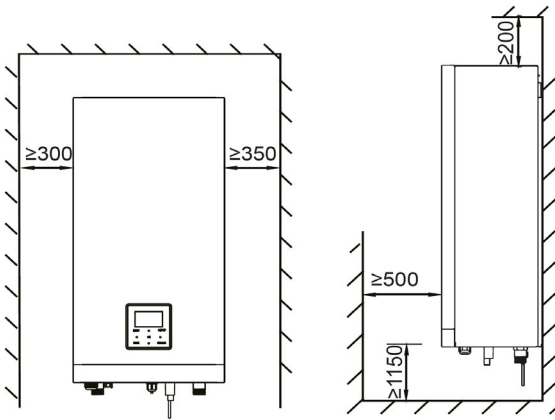


Alimentación	220-240 V / 1 / 50 Hz
Máx. protección de sobrecorriente	18 A

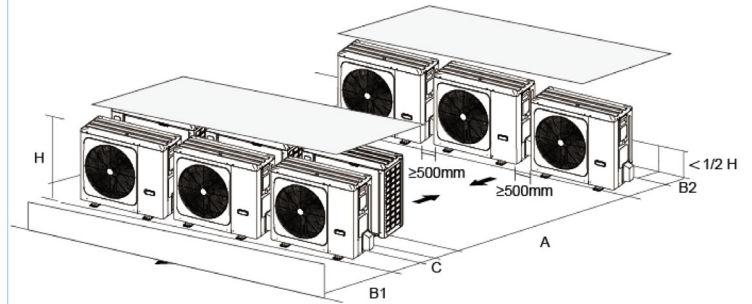
NOTAS:
 (1) Los datos y especificaciones presentes en esta ficha pueden variar sin previo aviso.
 (2) Las imágenes de esta ficha son de carácter orientativo, pudiendo ser diferentes a la máquina final.

DISTANCIAS INSTALACIÓN

Unidad interior



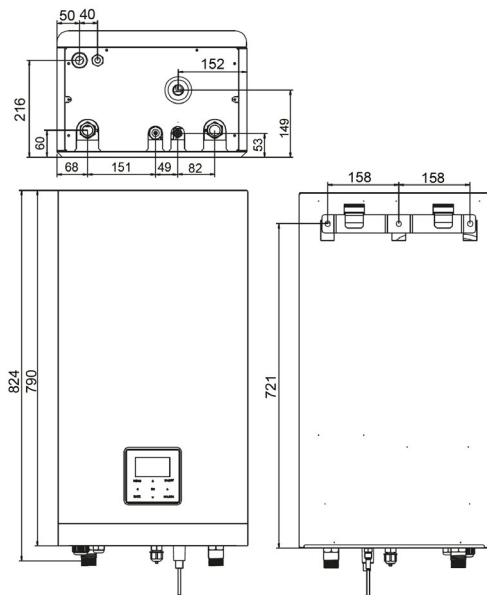
Unidad exterior



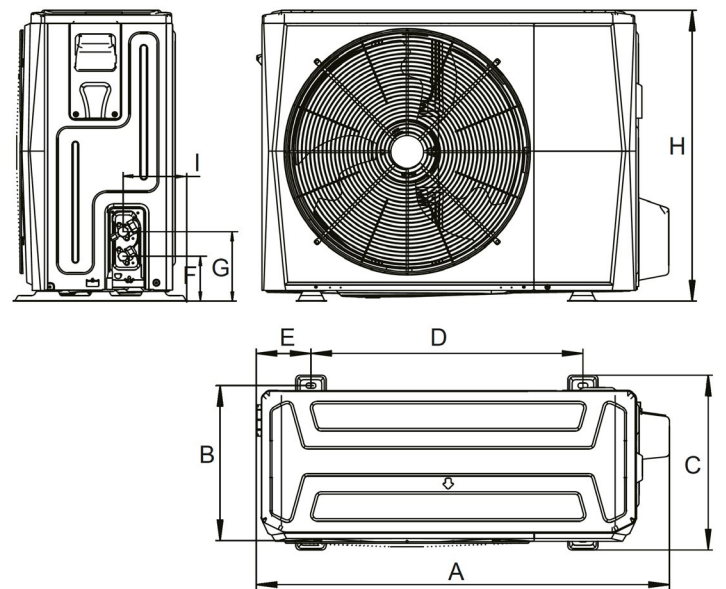
A (mm)	B1 (mm)	B2 (mm)	C (mm)
≥ 3.000	≥ 2.000	≥ 300	≥ 600

DIMENSIONES

Unidad interior

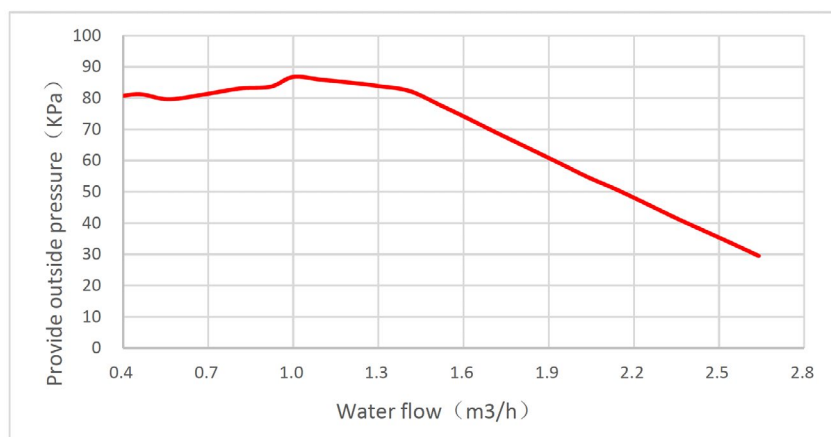


Unidad exterior



A (mm)	B (mm)	C (mm)	D (mm)	E (mm)	F (mm)	G (mm)	H (mm)	I (mm)
1.008	375	426	663	134	110	170	712	160

PERFORMANCE HIDRÓNICA



M-Thermur A Conjunto Bibloc Mural

FICHA PRODUCTO



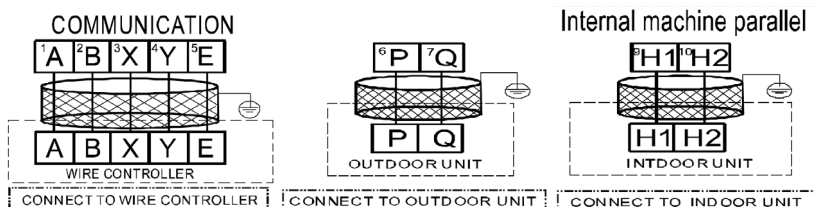
Producto certificado por:



CARACTERÍSTICAS

Modelo	Conjunto	M-Thermur A 6
	Unidad interior	HB-A60/CD30GN8-B
	Unidad exterior	MHA-V6W/D2N8-B
Aire exterior 7°C Agua 30/35°C	Capacidad calorífica	6,20 kW
	COP	5
Aire exterior 7°C Agua 40/45°C	Capacidad calorífica	6,35 kW
	COP	3,75
Aire exterior -7°C Agua 30/35°C	Capacidad calorífica	6,10 kW
	COP	3,05
Aire exterior 35°C Agua 23/18°C	Capacidad frigorífica	6,55 kW
	EER	4,90
Aire exterior 35°C Agua 12/7°C	Capacidad frigorífica	7 kW
	EER	3
Eficiencia energética	SCOP zona fría - Agua 35°C	4,21
	SCOP zona fría - Agua 55°C	2,85
	SCOP zona media - Agua 35°C / Clasif.	4,95 / A+++
	SCOP zona media - Agua 55°C / Clasif.	3,52 / A++
	SCOP zona cálida - Agua 35°C	6,57
	SCOP zona cálida - Agua 55°C	4,21
	SEER 7°C	5,34
SEER 18°C	8,21	
Potencia sonora	Unidad interior	38 dB(A)
	Unidad exterior	58 dB(A)
Sistema hidráulico	Presión agua	0,30 MPa
	Conexiones hidráulicas	R1"
	Volumen de agua mín.	25 L

CONEXIONADO ELÉCTRICO

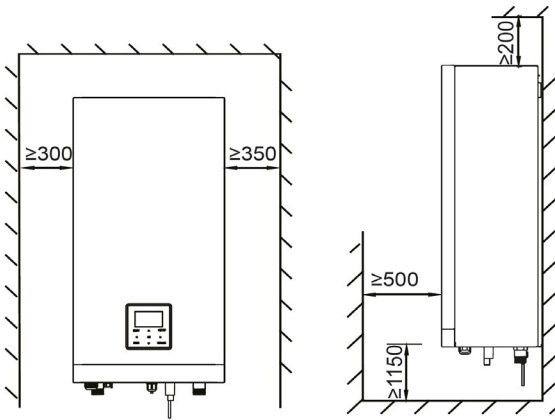


Alimentación	220-240 V / 1 / 50 Hz
Máx. protección de sobrecorriente	18 A

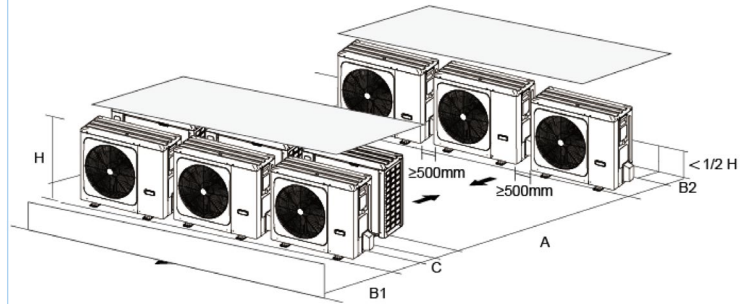
NOTAS:
 (1) Los datos y especificaciones presentes en esta ficha pueden variar sin previo aviso.
 (2) Las imágenes de esta ficha son de carácter orientativo, pudiendo ser diferentes a la máquina final.

DISTANCIAS INSTALACIÓN

Unidad interior



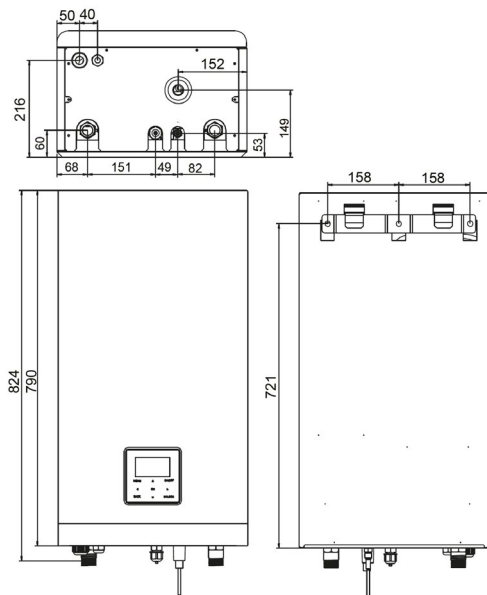
Unidad exterior



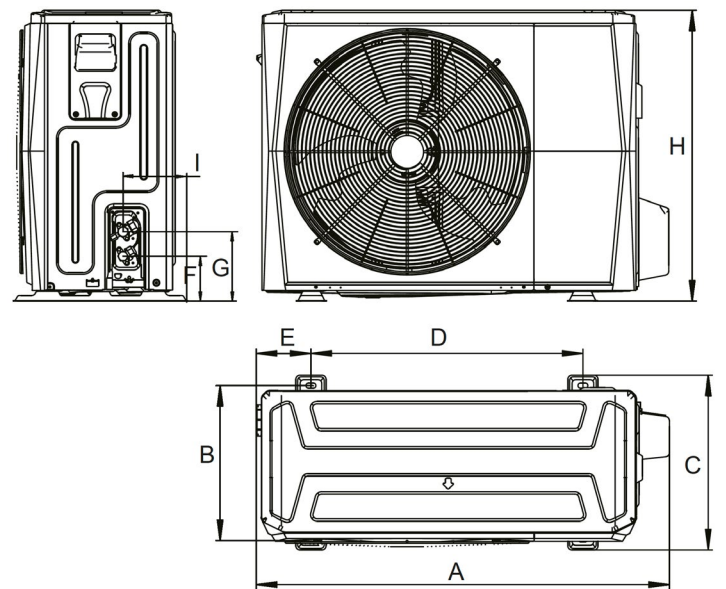
A (mm)	B1 (mm)	B2 (mm)	C (mm)
≥ 3.000	≥ 2.000	≥ 300	≥ 600

DIMENSIONES

Unidad interior

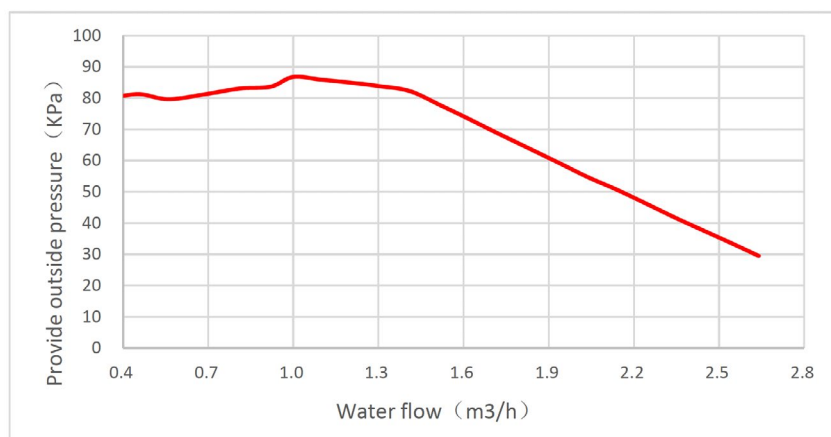


Unidad exterior



A (mm)	B (mm)	C (mm)	D (mm)	E (mm)	F (mm)	G (mm)	H (mm)	I (mm)
1.008	375	426	663	134	110	170	712	160

PERFORMANCE HIDRÓNICA



M-Thermur A Conjunto Bibloc Mural

FICHA PRODUCTO



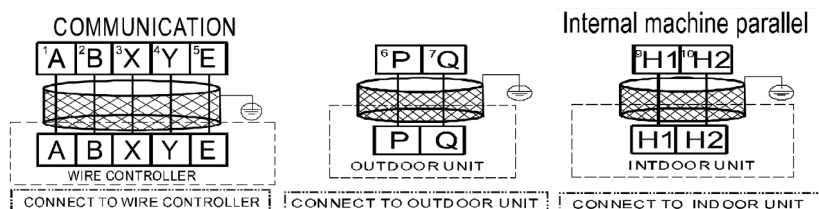
Producto certificado por:



CARACTERÍSTICAS

Modelo	Conjunto	M-Thermur A 8
	Unidad interior	HB-A100/CD30GN8-B
	Unidad exterior	MHA-V8W/D2N8-B
Aire exterior 7°C Agua 30/35°C	Capacidad calorífica	8,30 kW
	COP	5,20
Aire exterior 7°C Agua 40/45°C	Capacidad calorífica	8,20 kW
	COP	3,95
Aire exterior -7°C Agua 30/35°C	Capacidad calorífica	7,10 kW
	COP	3,25
Aire exterior 35°C Agua 23/18°C	Capacidad frigorífica	8,40 kW
	EER	5,05
Aire exterior 35°C Agua 12/7°C	Capacidad frigorífica	7,40 kW
	EER	3,38
Eficiencia energética	SCOP zona fría - Agua 35°C	4,33
	SCOP zona fría - Agua 55°C	2,88
	SCOP zona media - Agua 35°C / Clasif.	5,21 / A+++
	SCOP zona media - Agua 55°C / Clasif.	3,36 / A++
	SCOP zona cálida - Agua 35°C	6,99
	SCOP zona cálida - Agua 55°C	4,51
	SEER 7°C	5,83
SEER 18°C	8,95	
Potencia sonora	Unidad interior	42 dB(A)
	Unidad exterior	59 dB(A)
Sistema hidráulico	Presión agua	0,30 MPa
	Conexiones hidráulicas	R1"
	Volumen de agua mín.	25 L

CONEXIONADO ELÉCTRICO

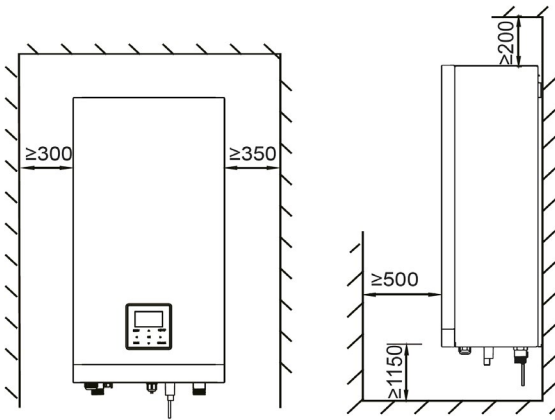


Alimentación	220-240 V / 1 / 50 Hz
Máx. protección de sobrecorriente	19 A

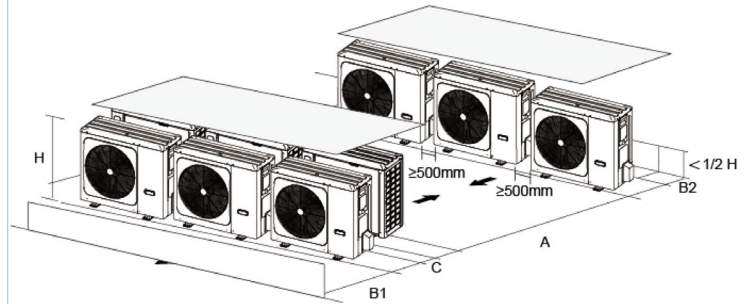
NOTAS:
 (1) Los datos y especificaciones presentes en esta ficha pueden variar sin previo aviso.
 (2) Las imágenes de esta ficha son de carácter orientativo, pudiendo ser diferentes a la máquina final.

DISTANCIAS INSTALACIÓN

Unidad interior



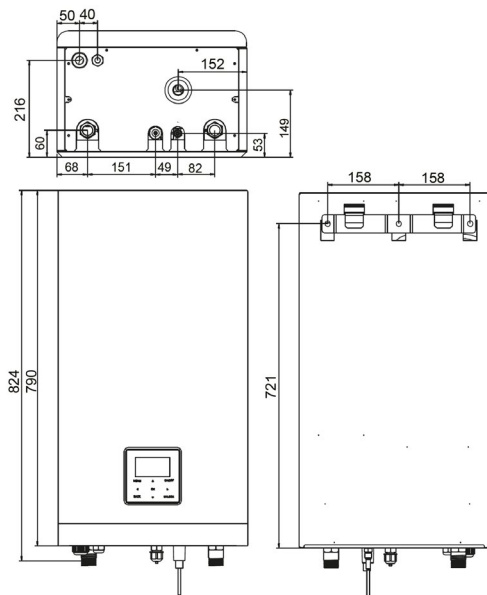
Unidad exterior



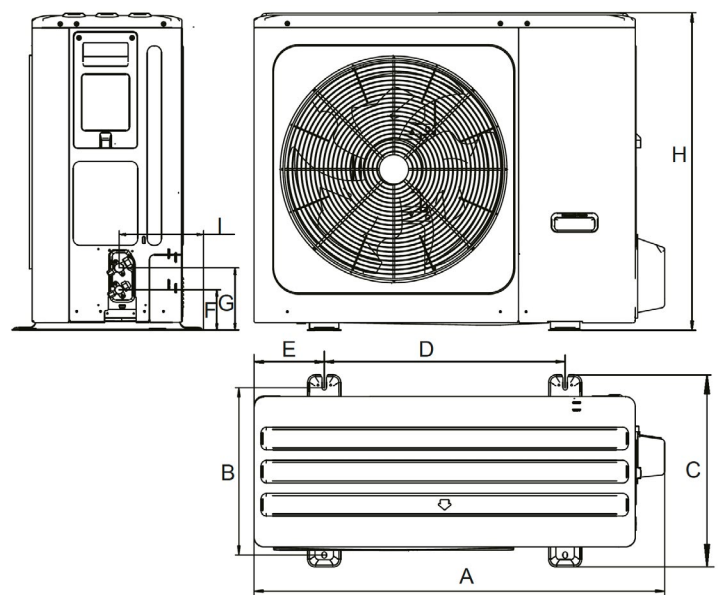
A (mm)	B1 (mm)	B2 (mm)	C (mm)
≥ 3.000	≥ 2.000	≥ 300	≥ 600

DIMENSIONES

Unidad interior

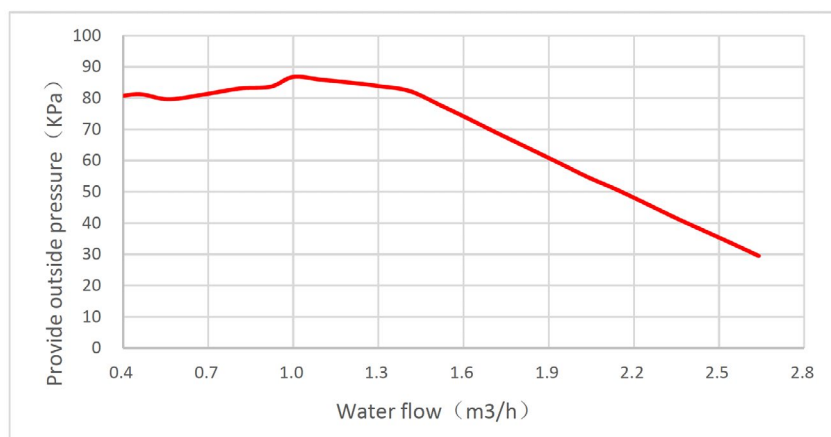


Unidad exterior



A (mm)	B (mm)	C (mm)	D (mm)	E (mm)	F (mm)	G (mm)	H (mm)	I (mm)
1.118	456	523	656	191	110	170	865	230

PERFORMANCE HIDRÓNICA



M-Thermur A Conjunto Bibloc Mural

FICHA PRODUCTO



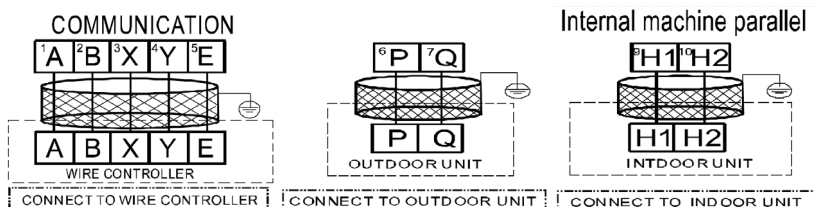
Producto certificado por:



CARACTERÍSTICAS

Modelo	Conjunto	M-Thermur A 10
	Unidad interior	HB-A100/CD30GN8-B
	Unidad exterior	MHA-V10W/D2N8-B
Aire exterior 7°C Agua 30/35°C	Capacidad calorífica	10 kW
	COP	5
Aire exterior 7°C Agua 40/45°C	Capacidad calorífica	10 kW
	COP	3,80
Aire exterior -7°C Agua 30/35°C	Capacidad calorífica	8,25 kW
	COP	3,15
Aire exterior 35°C Agua 23/18°C	Capacidad frigorífica	10 kW
	EER	4,80
Aire exterior 35°C Agua 12/7°C	Capacidad frigorífica	8,20 kW
	EER	3,30
Eficiencia energética	SCOP zona fría - Agua 35°C	4,32
	SCOP zona fría - Agua 55°C	2,99
	SCOP zona media - Agua 35°C / Clasif.	5,19 / A+++
	SCOP zona media - Agua 55°C / Clasif.	3,49 / A++
	SCOP zona cálida - Agua 35°C	7,09
	SCOP zona cálida - Agua 55°C	4,62
	SEER 7°C	5,98
SEER 18°C	8,78	
Potencia sonora	Unidad interior	42 dB(A)
	Unidad exterior	60 dB(A)
Sistema hidráulico	Presión agua	0,30 MPa
	Conexiones hidráulicas	R1"
	Volumen de agua mín.	25 L

CONEXIONADO ELÉCTRICO

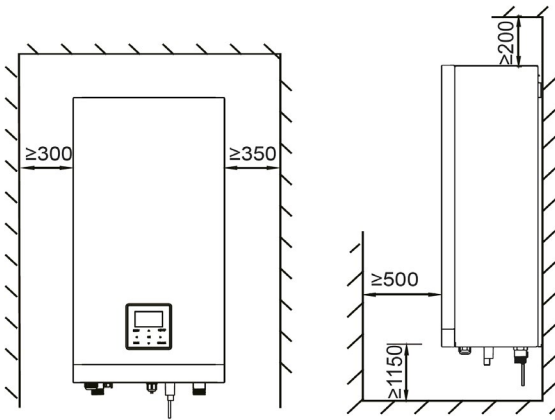


Alimentación	220-240 V / 1 / 50 Hz
Máx. protección de sobrecorriente	19 A

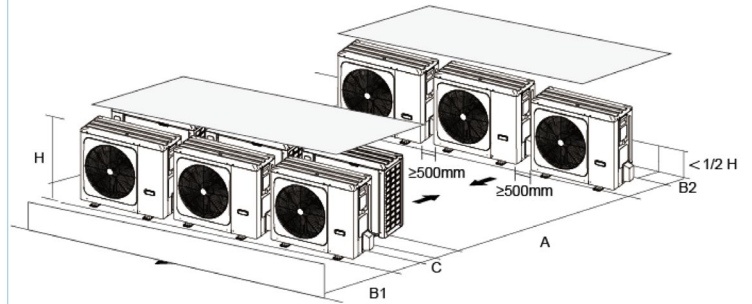
NOTAS:
 (1) Los datos y especificaciones presentes en esta ficha pueden variar sin previo aviso.
 (2) Las imágenes de esta ficha son de carácter orientativo, pudiendo ser diferentes a la máquina final.

DISTANCIAS INSTALACIÓN

Unidad interior



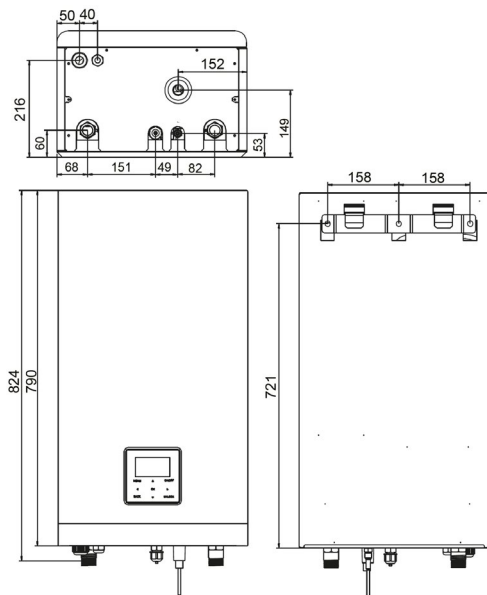
Unidad exterior



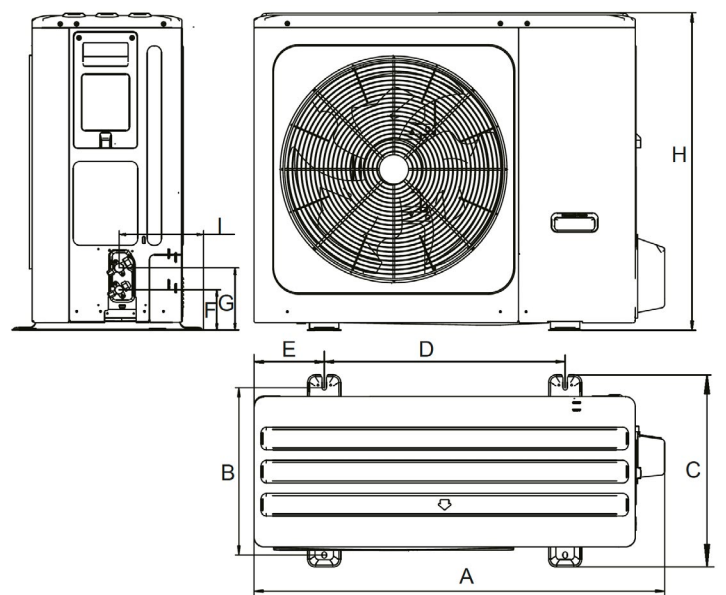
A (mm)	B1 (mm)	B2 (mm)	C (mm)
≥ 3.000	≥ 2.000	≥ 300	≥ 600

DIMENSIONES

Unidad interior

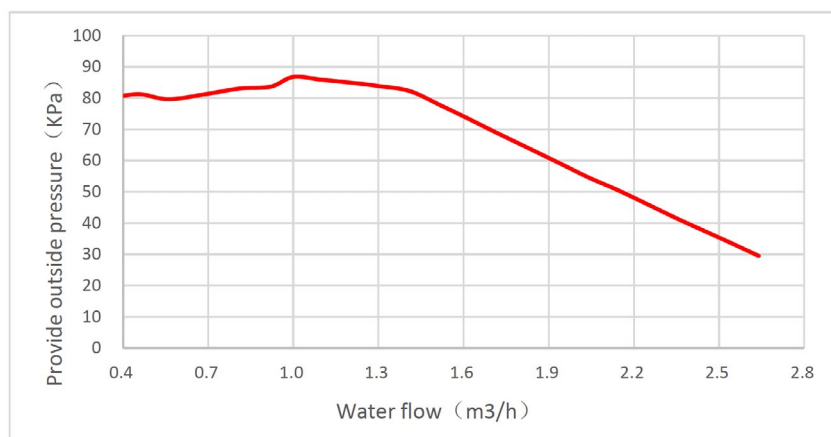


Unidad exterior



A (mm)	B (mm)	C (mm)	D (mm)	E (mm)	F (mm)	G (mm)	H (mm)	I (mm)
1.118	456	523	656	191	110	170	865	230

PERFORMANCE HIDRÓNICA



M-Thermur A Conjunto Bibloc Mural

FICHA PRODUCTO



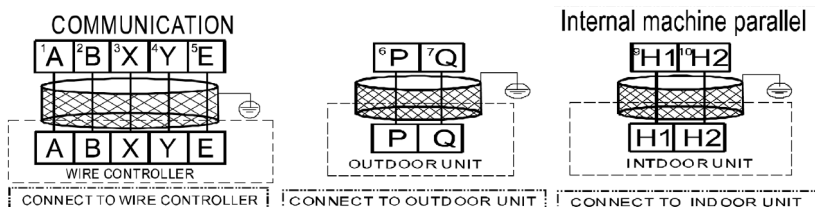
Producto certificado por:



CARACTERÍSTICAS

Modelo	Conjunto	M-Thermur A 12
	Unidad interior	HB-A160/CD30GN8-B
	Unidad exterior	MHA-V12W/D2N8-B
Aire exterior 7°C Agua 30/35°C	Capacidad calorífica	12,10 kW
	COP	4,95
Aire exterior 7°C Agua 40/45°C	Capacidad calorífica	12,30 kW
	COP	3,80
Aire exterior -7°C Agua 30/35°C	Capacidad calorífica	10 kW
	COP	3
Aire exterior 35°C Agua 23/18°C	Capacidad frigorífica	12 kW
	EER	4
Aire exterior 35°C Agua 12/7°C	Capacidad frigorífica	11,60 kW
	EER	2,75
Eficiencia energética	SCOP zona fría - Agua 35°C	4,08
	SCOP zona fría - Agua 55°C	3,02
	SCOP zona media - Agua 35°C / Clasif.	4,81 / A+++
	SCOP zona media - Agua 55°C / Clasif.	3,45 / A++
	SCOP zona cálida - Agua 35°C	6,48
	SCOP zona cálida - Agua 55°C	4,43
	SEER 7°C	4,89
SEER 18°C	7,10	
Potencia sonora	Unidad interior	43 dB(A)
	Unidad exterior	64 dB(A)
Sistema hidráulico	Presión agua	0,30 MPa
	Conexiones hidráulicas	R1"
	Volumen de agua mín.	25 L

CONEXIONADO ELÉCTRICO

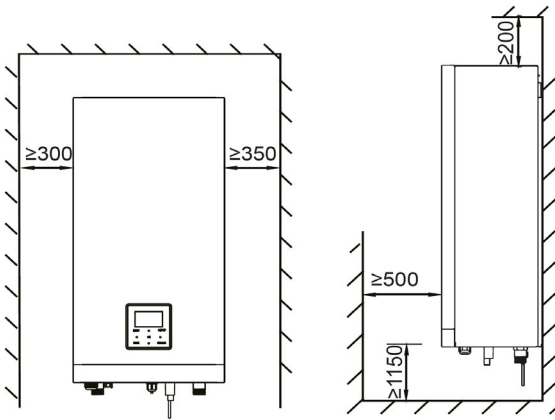


Alimentación	220-240 V / 1 / 50 Hz
Máx. protección de sobrecorriente	30 A

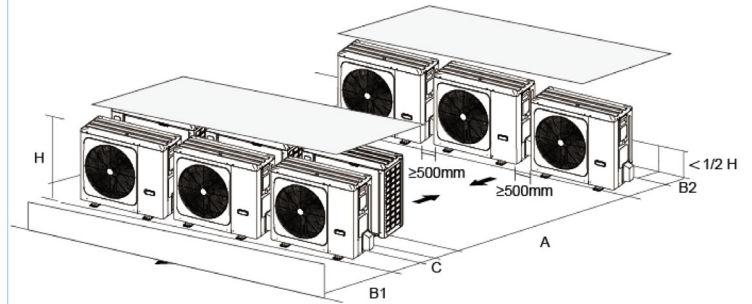
NOTAS:
 (1) Los datos y especificaciones presentes en esta ficha pueden variar sin previo aviso.
 (2) Las imágenes de esta ficha son de carácter orientativo, pudiendo ser diferentes a la máquina final.

DISTANCIAS INSTALACIÓN

Unidad interior



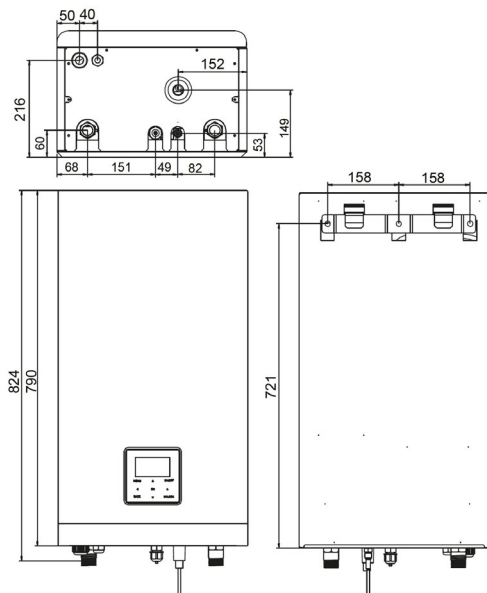
Unidad exterior



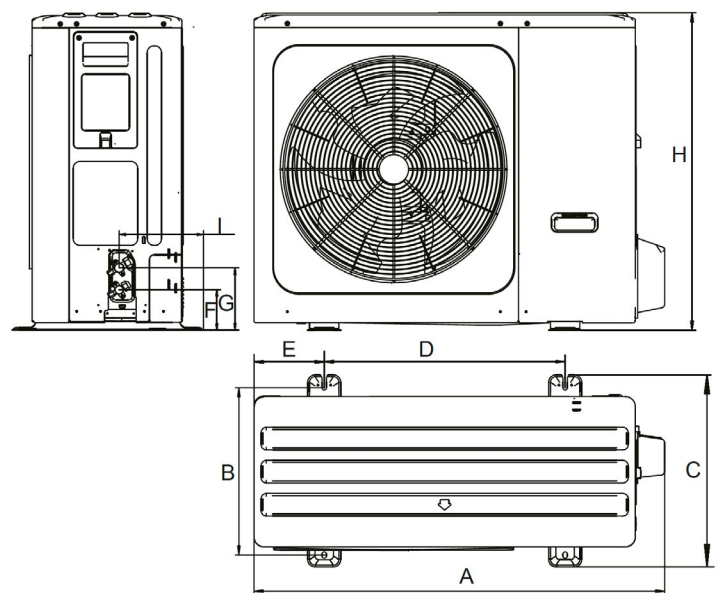
A (mm)	B1 (mm)	B2 (mm)	C (mm)
≥ 3.000	≥ 2.000	≥ 300	≥ 600

DIMENSIONES

Unidad interior

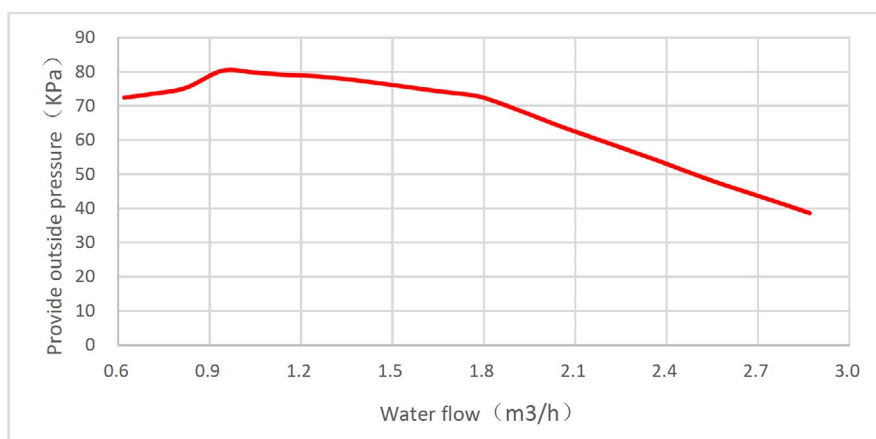


Unidad exterior



A (mm)	B (mm)	C (mm)	D (mm)	E (mm)	F (mm)	G (mm)	H (mm)	I (mm)
1.118	456	523	656	191	110	170	865	230

HYDRONICA NEFORNICA



M-Thermur A Conjunto Bibloc Mural

FICHA PRODUCTO



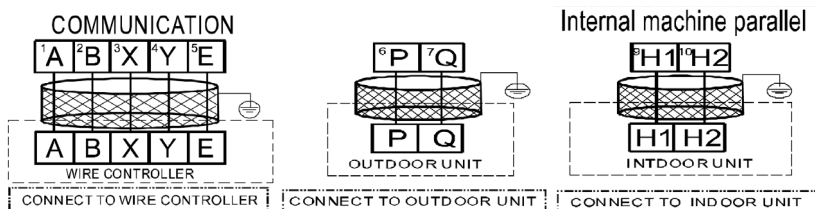
Producto certificado por:



CARACTERÍSTICAS

Modelo	Conjunto	M-Thermur A 14
	Unidad interior	HB-A160/CD30GN8-B
	Unidad exterior	MHA-V14W/D2N8-B
Aire exterior 7°C Agua 30/35°C	Capacidad calorífica	14,50 kW
	COP	4,70
Aire exterior 7°C Agua 40/45°C	Capacidad calorífica	14,20 kW
	COP	3,65
Aire exterior -7°C Agua 30/35°C	Capacidad calorífica	12 kW
	COP	2,80
Aire exterior 35°C Agua 23/18°C	Capacidad frigorífica	13,50 kW
	EER	3,60
Aire exterior 35°C Agua 12/7°C	Capacidad frigorífica	12,70 kW
	EER	2,55
Eficiencia energética	SCOP zona fría - Agua 35°C	4,07
	SCOP zona fría - Agua 55°C	3,05
	SCOP zona media - Agua 35°C / Clasif.	4,72 / A+++
	SCOP zona media - Agua 55°C / Clasif.	3,47 / A++
	SCOP zona cálida - Agua 35°C	6,58
	SCOP zona cálida - Agua 55°C	4,49
	SEER 7°C	4,86
SEER 18°C	6,90	
Potencia sonora	Unidad interior	43 dB(A)
	Unidad exterior	65 dB(A)
Sistema hidráulico	Presión agua	0,30 MPa
	Conexiones hidráulicas	R1"
	Volumen de agua mín.	25 L

CONEXIONADO ELÉCTRICO

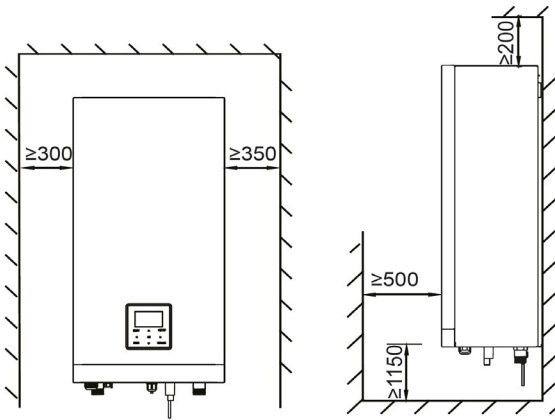


Alimentación	220-240 V / 1 / 50 Hz
Máx. protección de sobrecorriente	30 A

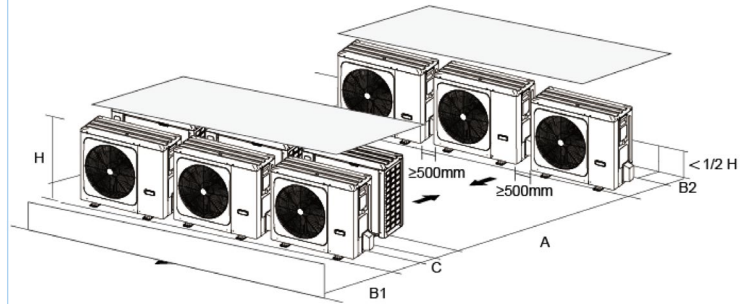
NOTAS:
 (1) Los datos y especificaciones presentes en esta ficha pueden variar sin previo aviso.
 (2) Las imágenes de esta ficha son de carácter orientativo, pudiendo ser diferentes a la máquina final.

DISTANCIAS INSTALACIÓN

Unidad interior



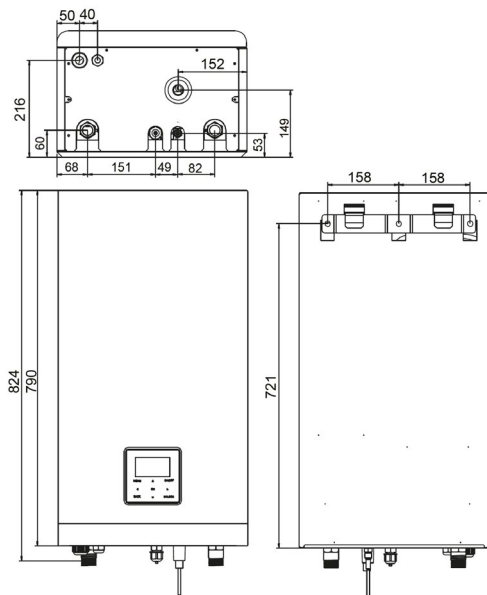
Unidad exterior



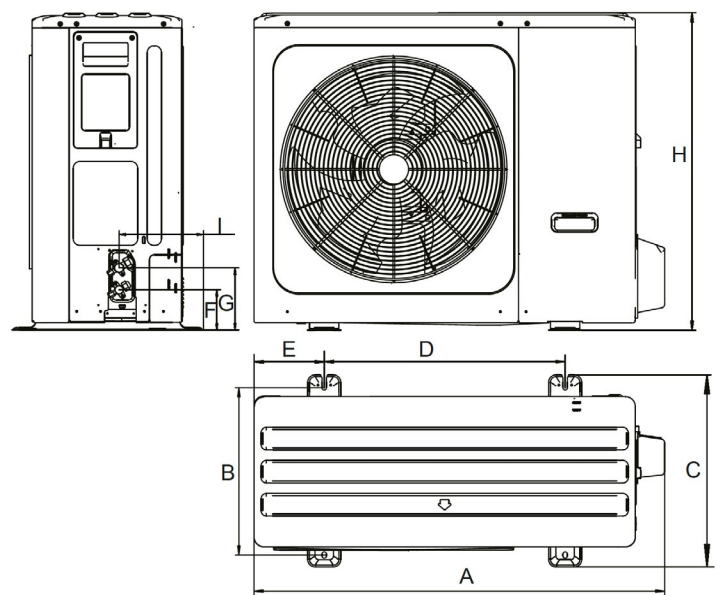
A (mm)	B1 (mm)	B2 (mm)	C (mm)
≥ 3.000	≥ 2.000	≥ 300	≥ 600

DIMENSIONES

Unidad interior

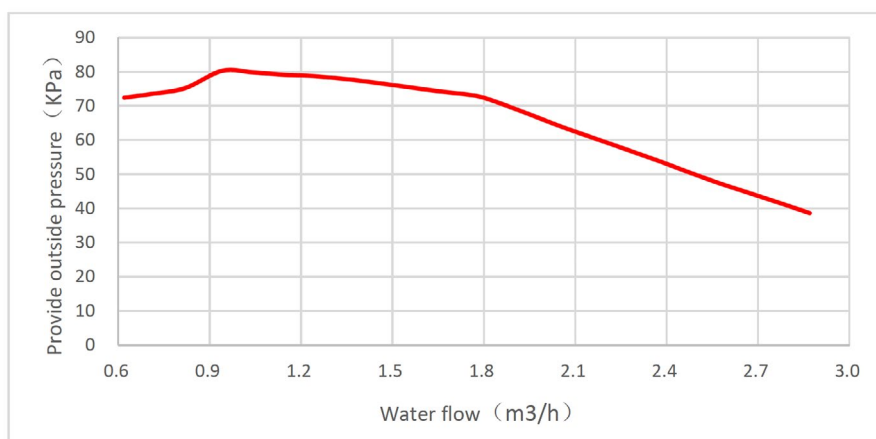


Unidad exterior



A (mm)	B (mm)	C (mm)	D (mm)	E (mm)	F (mm)	G (mm)	H (mm)	I (mm)
1.118	456	523	656	191	110	170	865	230

PERFORMANCE HIDRÓNICA



M-Thermur A Conjunto Bibloc Mural

FICHA PRODUCTO



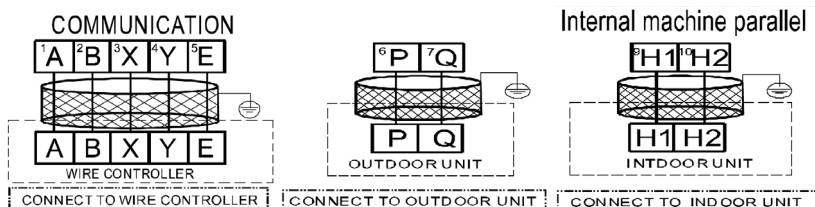
Producto certificado por:



CARACTERÍSTICAS

Modelo	Conjunto	M-Thermur A 14T
	Unidad interior	HB-A160/CD30GN8-B
	Unidad exterior	MHA-V14W/D2RN8-B
Aire exterior 7°C Agua 30/35°C	Capacidad calorífica	14,50 kW
	COP	4,70
Aire exterior 7°C Agua 40/45°C	Capacidad calorífica	14,20 kW
	COP	3,65
Aire exterior -7°C Agua 30/35°C	Capacidad calorífica	12 kW
	COP	2,80
Aire exterior 35°C Agua 23/18°C	Capacidad frigorífica	13,50 kW
	EER	3,60
Aire exterior 35°C Agua 12/7°C	Capacidad frigorífica	12,70 kW
	EER	2,55
Eficiencia energética	SCOP zona fría - Agua 35°C	4,07
	SCOP zona fría - Agua 55°C	3,05
	SCOP zona media - Agua 35°C / Clasif.	4,72 / A+++
	SCOP zona media - Agua 55°C / Clasif.	3,47 / A++
	SCOP zona cálida - Agua 35°C	6,57
	SCOP zona cálida - Agua 55°C	4,49
	SEER 7°C	4,83
	SEER 18°C	6,85
Potencia sonora	Unidad interior	43 dB(A)
	Unidad exterior	65 dB(A)
Sistema hidráulico	Presión agua	0,30 MPa
	Conexiones hidráulicas	R1"
	Volumen de agua mín.	25 L

CONEXIONADO ELÉCTRICO

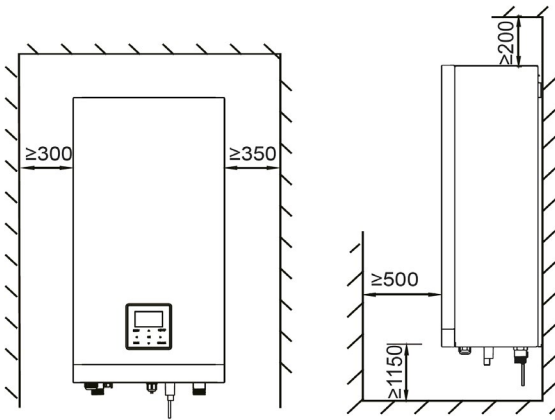


Alimentación	380-415 V / 3 / 50 Hz
Máx. protección de sobrecorriente	14 A

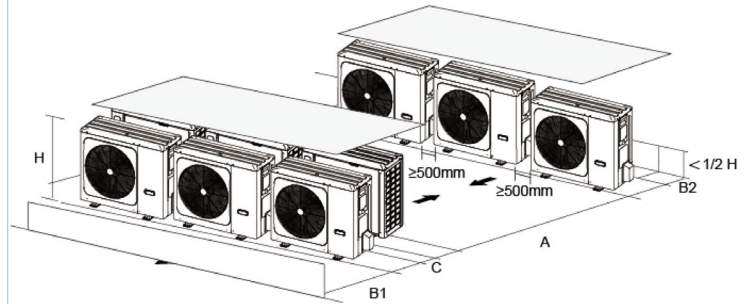
NOTAS:
 (1) Los datos y especificaciones presentes en esta ficha pueden variar sin previo aviso.
 (2) Las imágenes de esta ficha son de carácter orientativo, pudiendo ser diferentes a la máquina final.

DISTANCIAS INSTALACIÓN

Unidad interior



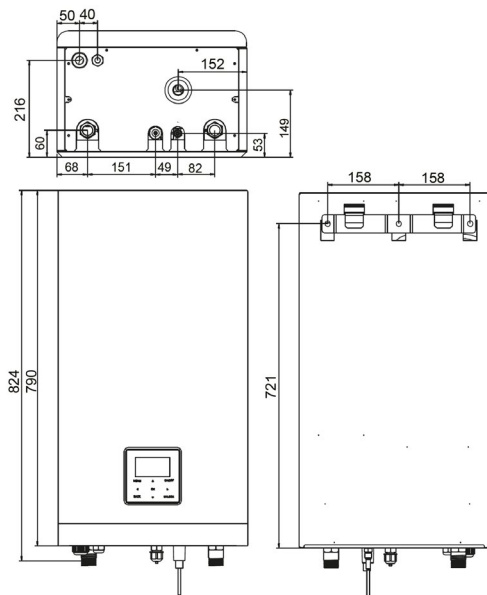
Unidad exterior



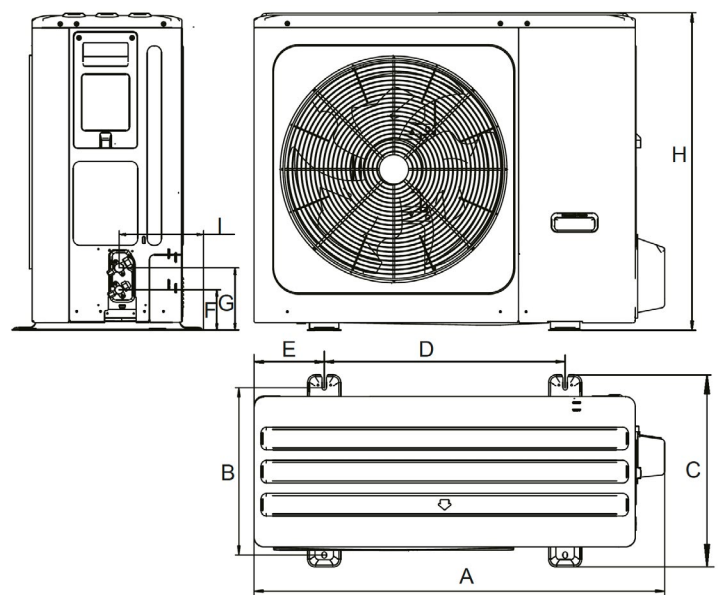
A (mm)	B1 (mm)	B2 (mm)	C (mm)
≥ 3.000	≥ 2.000	≥ 300	≥ 600

DIMENSIONES

Unidad interior

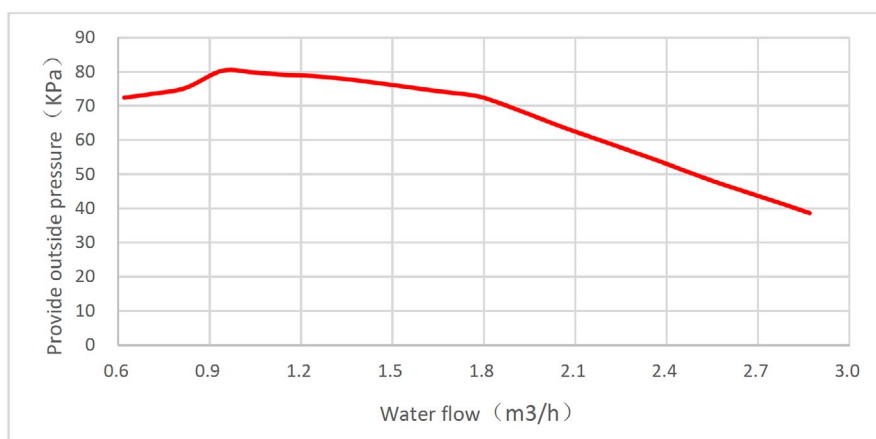


Unidad exterior



A (mm)	B (mm)	C (mm)	D (mm)	E (mm)	F (mm)	G (mm)	H (mm)	I (mm)
1.118	456	523	656	191	110	170	865	230

PERFORMANCE HIDRÓNICA



M-Thermur A Conjunto Bibloc Mural

FICHA PRODUCTO



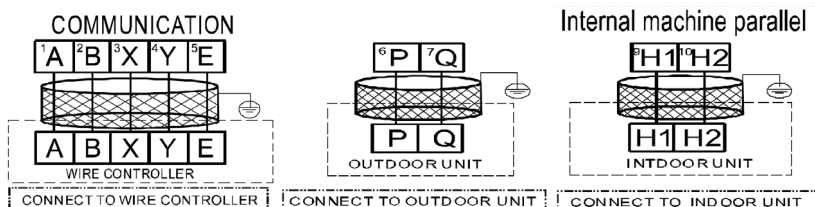
Producto certificado por:



CARACTERÍSTICAS

Modelo	Conjunto	M-Thermur A 16
	Unidad interior	HB-A160/CD30GN8-B
	Unidad exterior	MHA-V16W/D2N8-B
Aire exterior 7°C Agua 30/35°C	Capacidad calorífica	16 kW
	COP	4,50
Aire exterior 7°C Agua 40/45°C	Capacidad calorífica	16 kW
	COP	3,60
Aire exterior -7°C Agua 30/35°C	Capacidad calorífica	13,30 kW
	COP	2,70
Aire exterior 35°C Agua 23/18°C	Capacidad frigorífica	14,90 kW
	EER	3,40
Aire exterior 35°C Agua 12/7°C	Capacidad frigorífica	14 kW
	EER	2,45
Eficiencia energética	SCOP zona fría - Agua 35°C	4,08
	SCOP zona fría - Agua 55°C	3,02
	SCOP zona media - Agua 35°C / Clasif.	4,62 / A+++
	SCOP zona media - Agua 55°C / Clasif.	3,41 / A++
	SCOP zona cálida - Agua 35°C	6,47
	SCOP zona cálida - Agua 55°C	4,42
	SEER 7°C	4,69
SEER 18°C	6,75	
Potencia sonora	Unidad interior	43 dB(A)
	Unidad exterior	68 dB(A)
Sistema hidráulico	Presión agua	0,30 MPa
	Conexiones hidráulicas	R1"
	Volumen de agua mín.	25 L

CONEXIONADO ELÉCTRICO

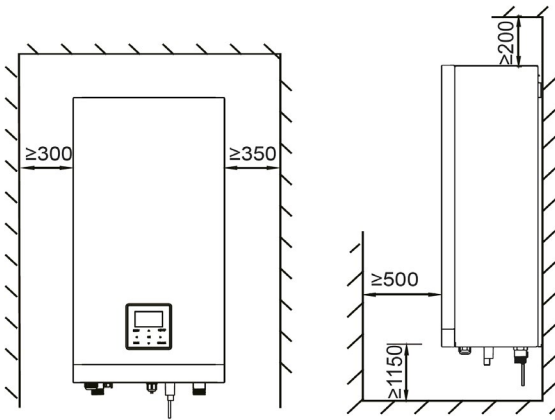


Alimentación	220-240 V / 1 / 50 Hz
Máx. protección de sobrecorriente	30 A

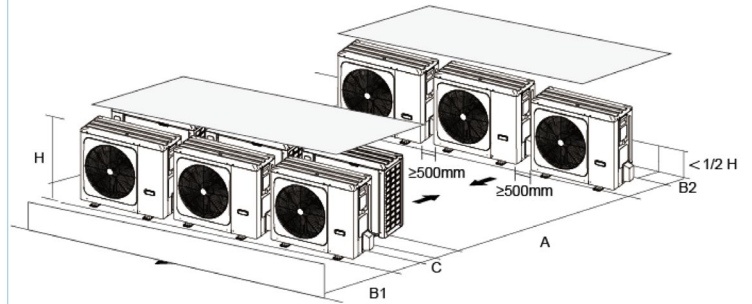
NOTAS:
 (1) Los datos y especificaciones presentes en esta ficha pueden variar sin previo aviso.
 (2) Las imágenes de esta ficha son de carácter orientativo, pudiendo ser diferentes a la máquina final.

DISTANCIAS INSTALACIÓN

Unidad interior



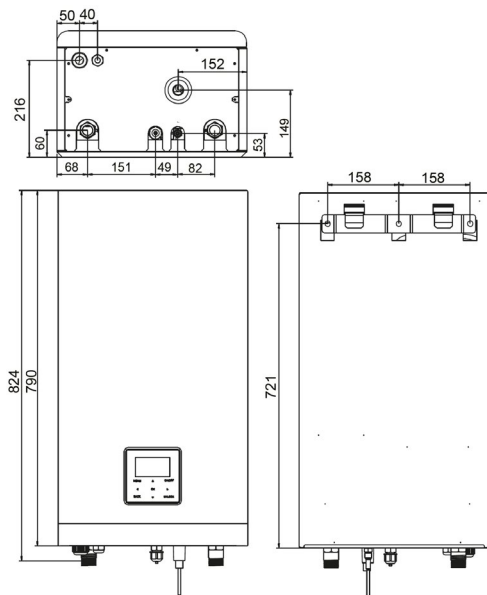
Unidad exterior



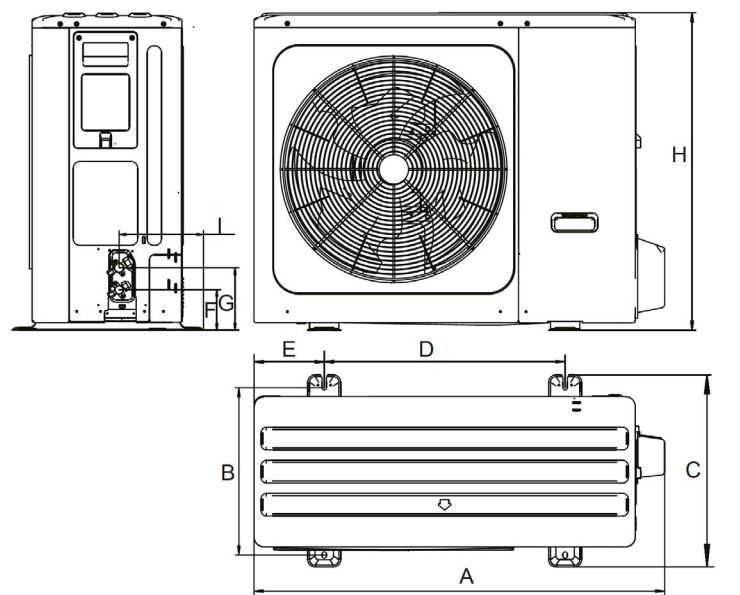
A (mm)	B1 (mm)	B2 (mm)	C (mm)
≥ 3.000	≥ 2.000	≥ 300	≥ 600

DIMENSIONES

Unidad interior

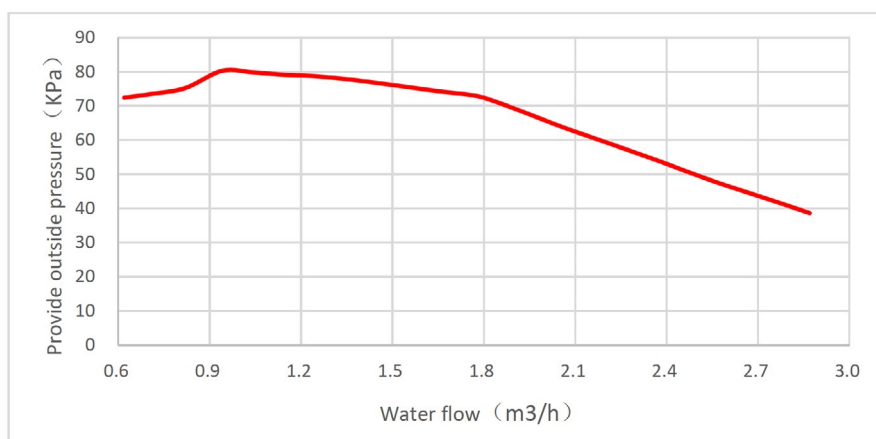


Unidad exterior



A (mm)	B (mm)	C (mm)	D (mm)	E (mm)	F (mm)	G (mm)	H (mm)	I (mm)
1.118	456	523	656	191	110	170	865	230

PERFORMANCE HIDRÓNICA



M-Thermur A Conjunto Bibloc Mural

FICHA PRODUCTO



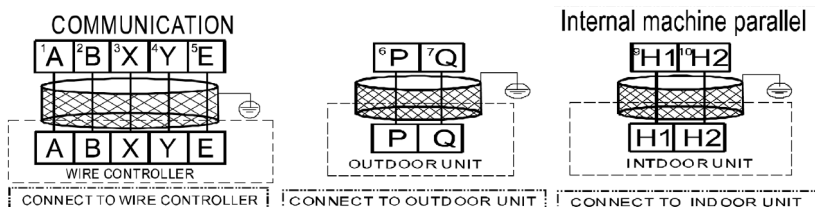
Producto certificado por:



CARACTERÍSTICAS

Modelo	Conjunto	M-Thermur A 16T
	Unidad interior	HB-A160/CD30GN8-B
	Unidad exterior	MHA-V16W/D2RN8-B
Aire exterior 7°C Agua 30/35°C	Capacidad calorífica	16 kW
	COP	4,50
Aire exterior 7°C Agua 40/45°C	Capacidad calorífica	16 kW
	COP	3,60
Aire exterior -7°C Agua 30/35°C	Capacidad calorífica	13,30 kW
	COP	2,70
Aire exterior 35°C Agua 23/18°C	Capacidad frigorífica	14,90 kW
	EER	3,40
Aire exterior 35°C Agua 12/7°C	Capacidad frigorífica	14 kW
	EER	2,45
Eficiencia energética	SCOP zona fría - Agua 35°C	4,02
	SCOP zona fría - Agua 55°C	3,12
	SCOP zona media - Agua 35°C / Clasif.	4,62 / A+++
	SCOP zona media - Agua 55°C / Clasif.	3,41 / A++
	SCOP zona cálida - Agua 35°C	6,28
	SCOP zona cálida - Agua 55°C	4,47
	SEER 7°C	4,67
SEER 18°C	6,71	
Potencia sonora	Unidad interior	43 dB(A)
	Unidad exterior	68 dB(A)
Sistema hidráulico	Presión agua	0,30 MPa
	Conexiones hidráulicas	R1"
	Volumen de agua mín.	25 L

CONEXIONADO ELÉCTRICO

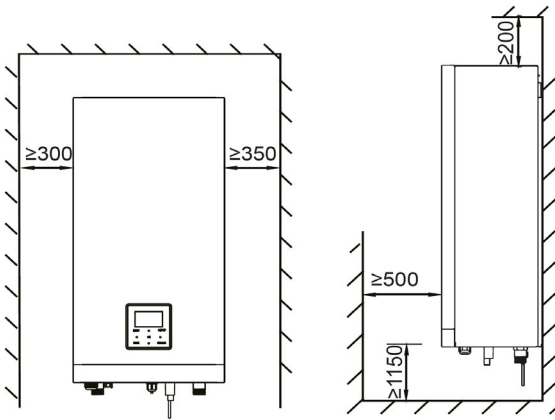


Alimentación	380-415 V / 3 / 50 Hz
Máx. protección de sobrecorriente	14 A

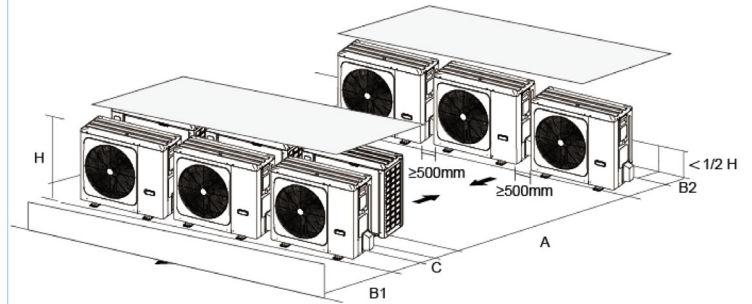
NOTAS:
 (1) Los datos y especificaciones presentes en esta ficha pueden variar sin previo aviso.
 (2) Las imágenes de esta ficha son de carácter orientativo, pudiendo ser diferentes a la máquina final.

DISTANCIAS INSTALACIÓN

Unidad interior



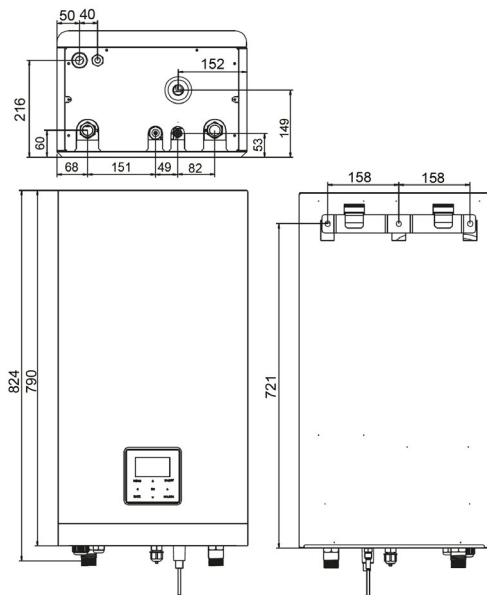
Unidad exterior



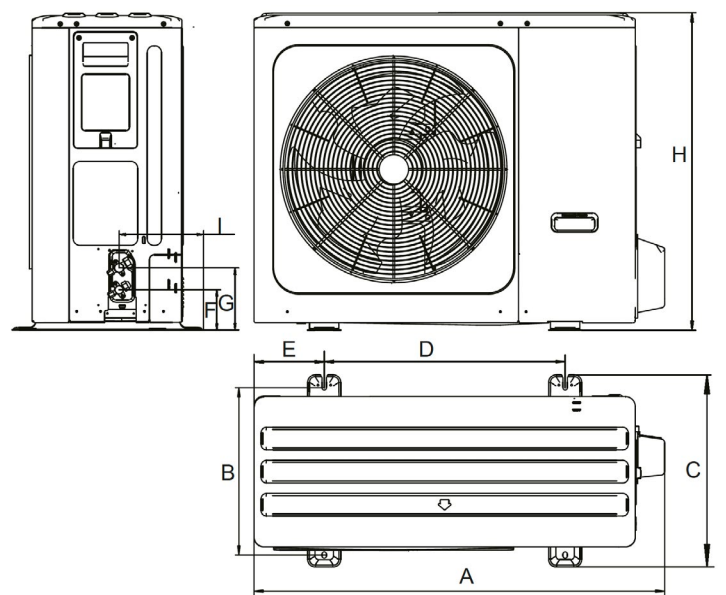
A (mm)	B1 (mm)	B2 (mm)	C (mm)
≥ 3.000	≥ 2.000	≥ 300	≥ 600

DIMENSIONES

Unidad interior



Unidad exterior



A (mm)	B (mm)	C (mm)	D (mm)	E (mm)	F (mm)	G (mm)	H (mm)	I (mm)
1.118	456	523	656	191	110	170	865	230

PERFORMANCE HIDRÓNICA

