

Cassette 1 vía

MI2-22Q1DN1 / MI2-36Q1DN1 / MI2-71Q1DN1

FICHA PRODUCTO

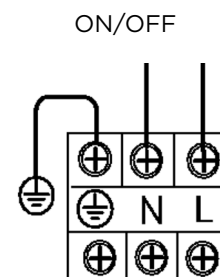
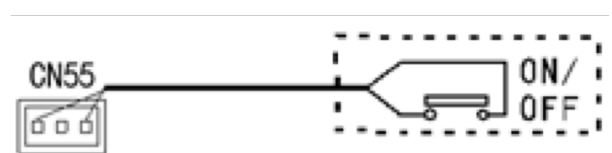
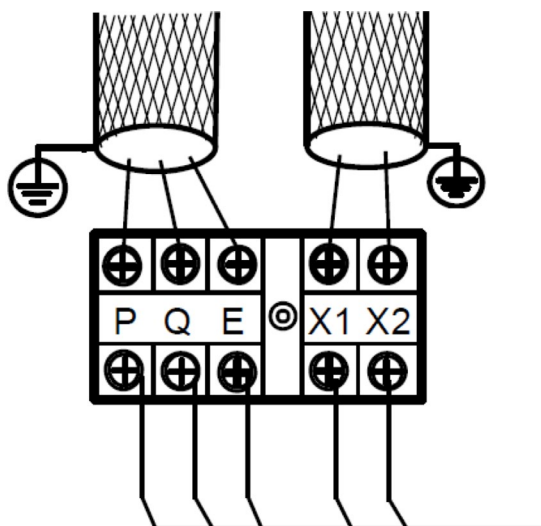

RM12F
Control recomendado

 Producto certificado por: **CE**


CARACTERÍSTICAS

Modelo	MI2-22Q1DN1	MI2-36Q1DN1	MI2-71Q1DN1
Capacidad frigorífica	2,20 kW	3,60 kW	7,10 kW
Capacidad calorífica	2,60 kW	4 kW	8 kW
Consumo	25 W	30 W	60 W
Caudal de aire	275/312/360/404/ 448/482/523 m ³ /h	315/364/420/456/ 492/531/573 m ³ /h	592/637/689/749/ 815/873/933 m ³ /h
Presión sonora	30/31/32/34/ 35/36/37 dB(A)	34/35/35/36/ 37/38/39 dB(A)	37/38/39/41/ 42/43/44 dB(A)
Diámetro tuberías	Ø1/4" / Ø1/2"	Ø1/4" / Ø1/2"	Ø3/8" / Ø5/8"
Diámetro desagüe	Ø32 mm	Ø32 mm	Ø32 mm
Alimentación	220-240 V / 1 / 50 Hz		
Intensidad máx.	15 A	15 A	15 A
Cableado alimentación	(2+T)x2,50 mm ²	(2+T)x2,50 mm ²	(2+T)x2,50 mm ²
Cableado comunic. apantallado	3x0,75 mm ²	3x0,75 mm ²	3x0,75 mm ²

ESQUEMA CONEXIONES



Regleta alimentación eléctrica

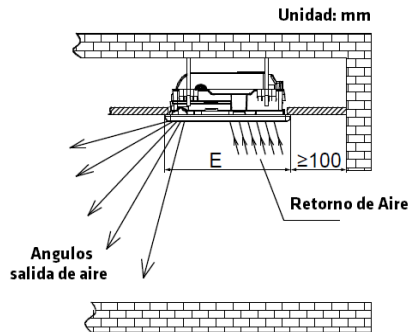
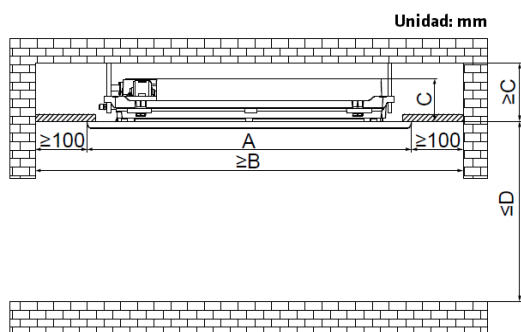
NOTAS:
 (1) Los datos y especificaciones presentes en esta ficha pueden variar sin previo aviso.
 (2) Las imágenes de esta ficha son de carácter orientativo, pudiendo ser diferentes a la máquina final.

DIMENSIONES Y PESO

Modelo	MI2-22Q1DN1	MI2-36Q1DN1
Peso	11,80 kg	12,30 kg

Modelo	MI2-71Q1DN1
Peso	17,60 kg

INSTALACIÓN



Modelo	MI2-22Q1DN1	MI2-36Q1DN1	MI2-71Q1DN1
A	1.180 mm	1.180 mm	1.350 mm
B	1.380 mm	1.380 mm	1.550 mm
C	153 mm	153 mm	189 mm
D	3.200 mm	3.200 mm	489 mm
E	465 mm	465 mm	505 mm