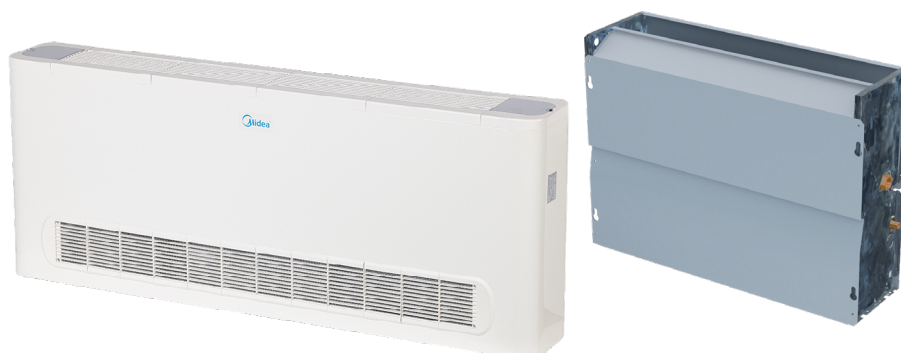


Suelo con/sin envolvente

MI2-56F4DN1-W / MI2-71F4DN1-W

FICHA PRODUCTO



RM12F

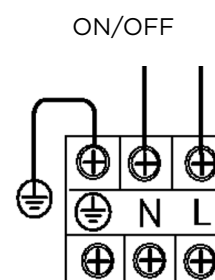
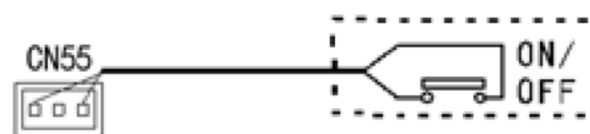
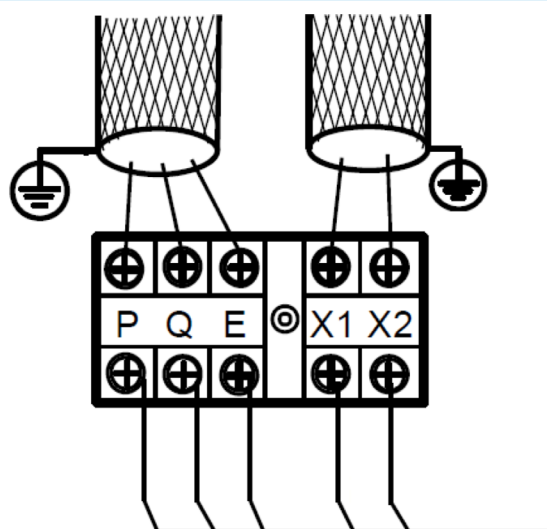
Control recomendado

 Producto certificado por: **CE**


CARACTERÍSTICAS

Modelo	MI2-56F4DN1-W	MI2-71F4DN1-W
Capacidad frigorífica	5,60 kW	7,10 kW
Capacidad calorífica	6,30 kW	8 kW
Consumo	88 W	110 W
Caudal de aire	830/886/925/970/1.028/1.094/1.150 m³/h	870/955/1.033/1.100/1.205/1.290/1.380 m³/h
Presión sonora	31/32/33/35/38/39/41 dB(A)	33/35/37/39/40/42/44 dB(A)
Diámetro tuberías	Ø3/8" / Ø5/8"	Ø3/8" / Ø5/8"
Diámetro desagüe	Ø16 mm	Ø16 mm
Alimentación	220-240 V / 1 / 50 Hz	
Intensidad máx.	15 A	15 A
Cableado alimentación	(2+T)x2,50 mm²	(2+T)x2,50 mm²
Cableado comunic. apantallado	3x0,75 mm²	3x0,75 mm²



ESQUEMA CONEXIONES



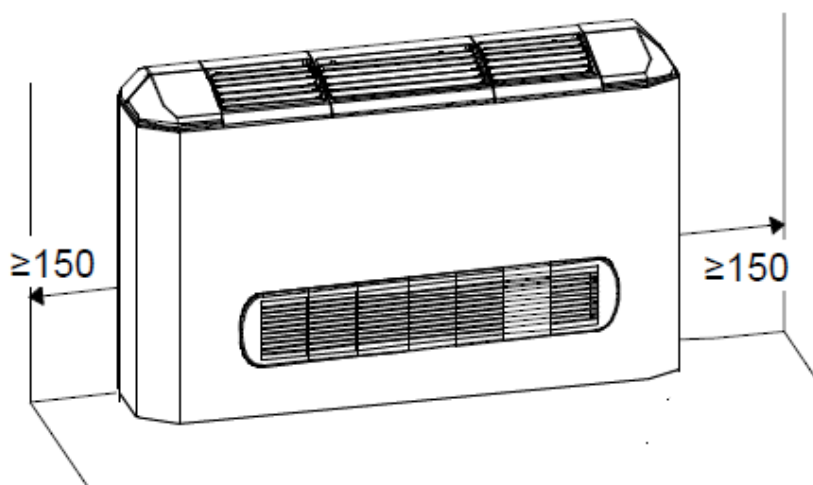
Regleta alimentación eléctrica

NOTAS:
 (1) Los datos y especificaciones presentes en esta ficha pueden variar sin previo aviso.
 (2) Las imágenes de esta ficha son de carácter orientativo, pudiendo ser diferentes a la máquina final.

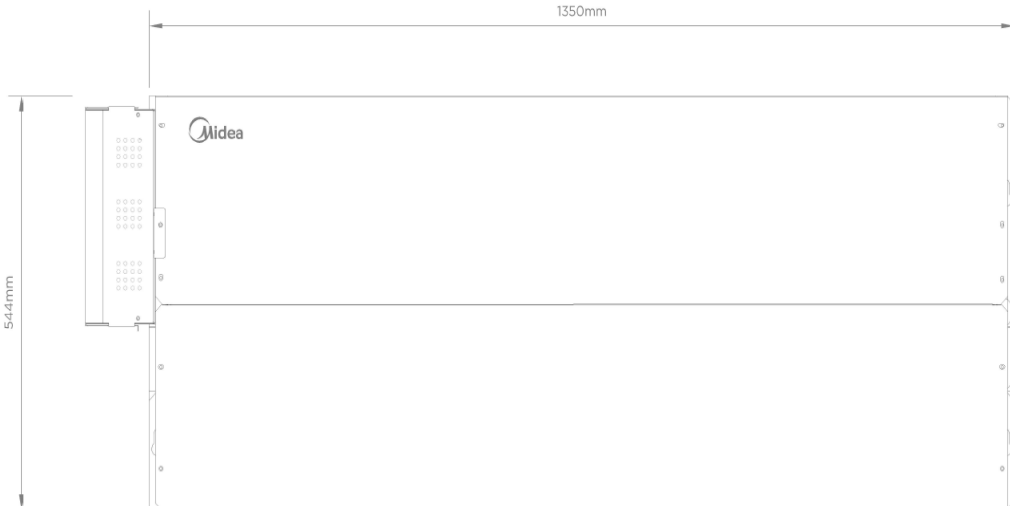
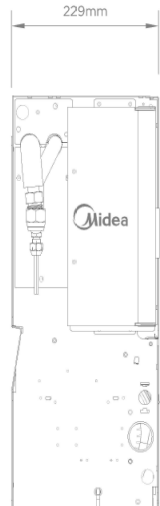
DIMENSIONES Y PESO (UNIDAD CON ENVOLVENTE)

Modelo	MI2-56F4DN1-W	MI2-71F4DN1-W
		
Peso	40 kg	40 kg

INSTALACIÓN (UNIDAD CON ENVOLVENTE)



DIMENSIONES Y PESO (UNIDAD SIN ENVOLVENTE)

Modelo	MI2-56F4DN1-W	MI2-71F4DN1-W
		
Peso	30,50 kg	30,50 kg

INSTALACIÓN (UNIDAD SIN ENVOLVENTE)

