



Manual de Usuario

Smart Kit

EU-OSK105



AVISO IMPORTANTE:

Lea el manual cuidadosamente antes de instalar o conectar su Smart Kit (Módulo inalámbrico) Asegúrese de conservar este manual para futuras consultas.

CONTENIDOS

1	ESPECIFICACIONES.....	2
2	CÓMO INSTALAR EL MÓDULO INALÁMBRICO.....	3
3	DESCARGAR E INSTALAR LA APLICACIÓN ...	4
4	PREPARACIÓN.....	4
5	CREAR CUENTA.....	5
6	CONFIGURACIÓN DE RED.....	7
7	CÓMO USAR LA APLICACIÓN.....	18
8	FUNCIONES ESPECIALES	21
9	DECLARACIÓN DE APLICACIÓN	29

PRECAUCIONES

- Sistema aplicable: iOS, Android.
 - Mantenga la Aplicación actualizada a la última versión.
 - Debido a la posibilidad de situación especial, declaramos explícitamente lo siguiente: No todos los sistemas Android e iOS son compatibles con la Aplicación. No nos responsabilizaremos por cualquier problema producido por la incompatibilidad.
- **Estrategia de seguridad inalámbrica**
El smart kit sólo soporta el cifrado de WPA-PSK/WPA2-PSK y no para otro cifrado.
Se recomienda el cifrado WPA-PSK/WPA2-PSK.

● Precauciones

- Debido a diferentes situaciones de la red, a veces, el proceso de control puede causar tiempo de espera en retorno. Si aparece esta situación, la visualización entre placa y Aplicación podrá ser no simultánea.
- La cámara del teléfono inteligente debe tener 5 millones de píxeles o más para asegurarse de que el código QR se escanee bien.
- Debido a diferentes situaciones de red, a veces aparece tiempo de espera para la petición, en este momento, es necesario ajustar la configuración de red de nuevo.
- El sistema de Aplicación está sujeto a actualizarse sin aviso previo para mejoramiento de funciones del producto. El proceso de configuración de red actual podrá ser ligeramente diferente con el en manual, y debe prevalecer el proceso actual.
- Consulte el sitio web del servicio para más informaciones.

1 ESPECIFICACIONES

Modelo: EU-OSK105, US-OSK105

Estándar: IEEE 802. 11b/g/n

Tipo de antena: Impresa de PCB

Banda de frecuencia de antena: 2400-2483,5MHz

Temperatura de operación: 0°C~45°C/32°F~113°F

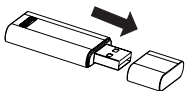
Humedad de operación: 10% ~ 85%

Potencia de entrada: 5V CC/ 300mA

Potencia de TX máxima: <20dBm

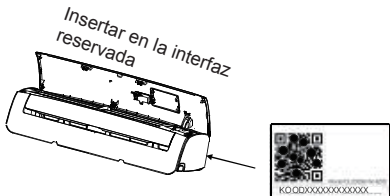
2 CÓMO INSTALAR EL MÓDULO INALÁMBRICO

1) Retire la tapa protectora del smart kit.



- 2) Abra el panel frontal e inserte el smart kit en la interfaz reservada.
- 3) Pegue el código QR empaquetado con SMART KIT al panel lateral de máquina u otra ubicación conveniente, asegurándose de que sea conveniente para el escaneo por teléfono móvil.

Recordatorio: Es mejor reservar otros dos códigos QR en lugar seguro o tomar fotos y guardarlas en su teléfono.



ADVERTENCIA: La interfaz es sólo compatible con el SMART KIT (módulo inalámbrico) provisto por el fabricante.

3 DESCARGAR E INSTALAR LA APLICACIÓN

PRECAUCIÓN: El código QR siguiente sólo es válido para descargar la Aplicación. Es completamente diferente con el código QR adjuntado con SMART KIT.



Android



iOS

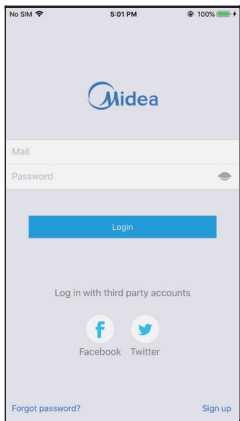
Escanear código QR para cargar la Aplicación "Midea Air" u obtenerlo desde Google play y APP store por búsqueda manual.

4 PREPARACIÓN

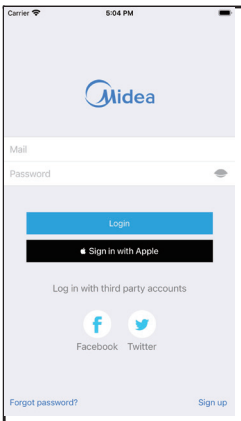
- 1) Asegúrese de que el dispositivo móvil esté conectado al enrutador Wi-Fi. Y el enrutador Wi-Fi ya se ha conectado a Internet antes del registro de usuario y la configuración de la red.
- 2) Asegúrese de que el dispositivo móvil ya esté conectado con la red Wi-Fi que va a utilizar. También necesita ignorar otras redes Wi-Fi irrelevantes para evitar que influyan el proceso de configuración.

5 CREAR CUENTA

Recordatorio: Al registrar para el uso de aplicación, debe leer y aceptar la Noticia de Privacidad de Datos.



Android



iOS

① Haga clic "Login (Registrarse)"

No SIM 4:27 PM 76%

< Create Account

Enter your Email address

Password type

Confirm new password type

Password need 6-20 characters, must contain letters and numbers.

Registration

I have read and agree to [the terms of service](#)

- ② Ingrese la dirección de correo electrónico y la contraseña y luego haga clic en "Registration (Registro)"

6 CONFIGURACIÓN DE RED

Precauciones:

- Es necesario ignorar otra red y asegurarse de que el dispositivo de Android o iOS esté conectado con la red que desea configurar.
- Asegúrese de que la función Wi-Fi del dispositivo de Android o iOS funciona bien y puede volver a la conexión de red Wi-Fi automáticamente.

Recordatorio:

El usuario debe completar todos los pasos en 8 minutos después de encender el AC, de lo contrario, se necesita encenderlo nuevamente.

■ Usar dispositivo de Android o iOS para realizar la configuración de red

- Asegúrese de que el dispositivo móvil ya esté conectado con la red Wi-Fi que va a utilizar. También necesita ignorar otras redes Wi-Fi irrelevantes para evitar que influyan el proceso de configuración.
- Desconecte la fuente de alimentación del aire acondicionado.
- Conecte la fuente de alimentación del aire acondicionado, y pulse continuamente el botón "LED DISPLAY (VISUALIZACIÓN DE LED)" o "DO NOT DISTURB (NO MOLESTAR)" siete veces dentro de 10s.
- Cuando el aire acondicionado visualiza "AP", significa que el Wi-Fi del aire acondicionado ya ha entrado en el modo "AP".

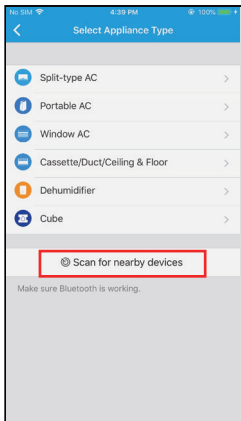
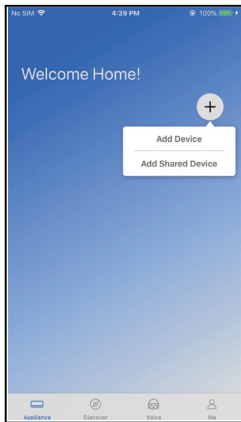
Nota:

Hay dos formas de completar la configuración de la red:

- Configuración de red a través de escaneo de Bluetooth
- Configuración de red por tipo de dispositivo seleccionado

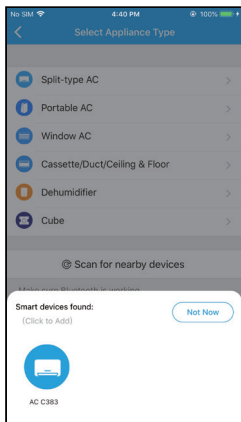
Configuración de red a través de escaneo Bluetooth

Nota: Asegúrese de que el bluetooth de su dispositivo móvil esté funcionando.

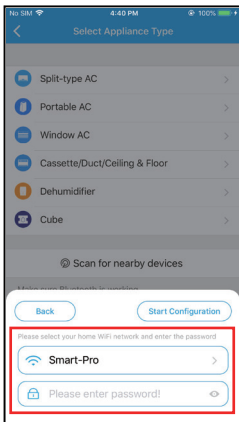


① Presione "+ Add Device (+Agregar Dispositivo)"

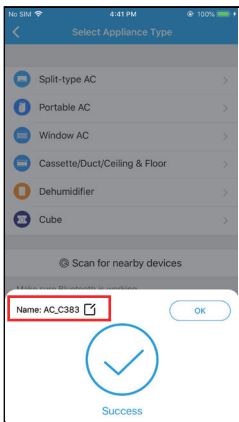
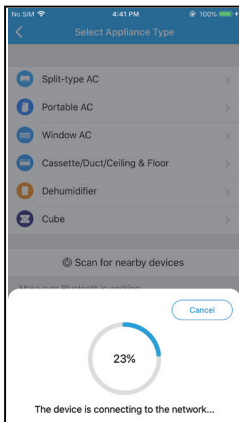
② Presione "Scan for nearby devices (Escanear dispositivos cercanos)"



- ③ Espere a que encuentren los dispositivos inteligentes, luego haga clic para agregarlos

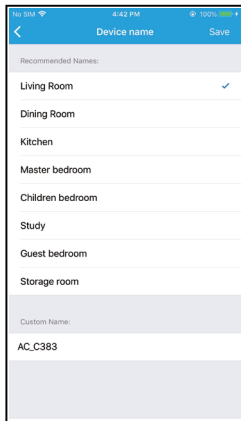


- ④ Seleccione Wi-Fi doméstico, ingrese la contraseña

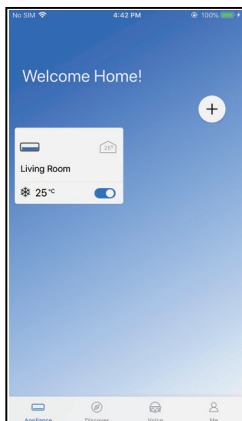


⑤ Espere a que conecte a la red

⑥ Configuración correcta, puede modificar el nombre predeterminado.

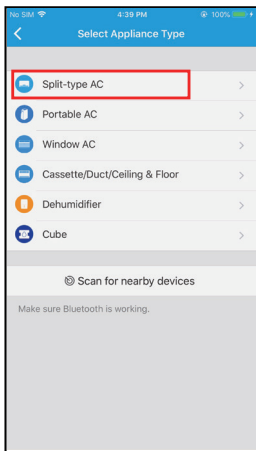


- ⑦ Puede seleccionar un nombre existente o personalizar uno nuevo

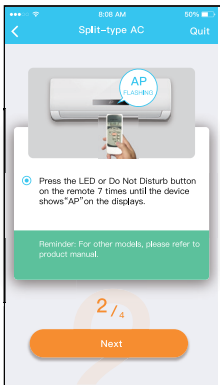
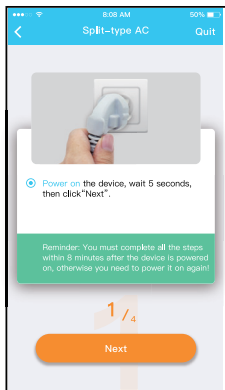


- ⑧ La configuración de la red Bluetooth se realizó correctamente, ahora puede ver el dispositivo en la lista.

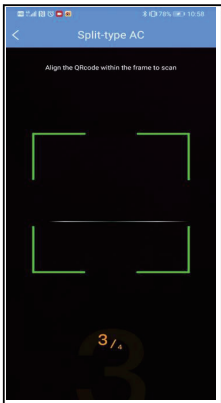
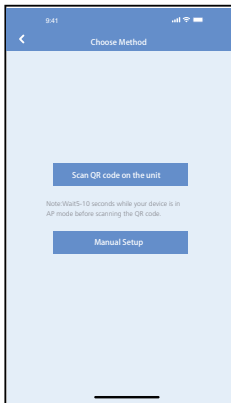
Configuración de red por tipo de dispositivo seleccionado:



- ① Si la configuración de la red bluetooth tiene error, seleccione el tipo de dispositivo.



② Siga los pasos anteriores para entrar en el modo "AP".



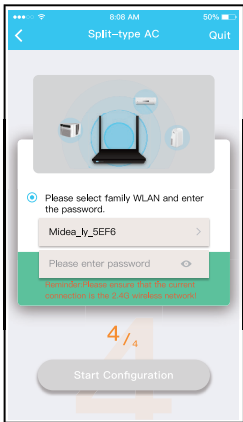
③ Seleccione el método de configuración de red.

④ Seleccione el método de "Scan the QR code (Escanear código QR)".

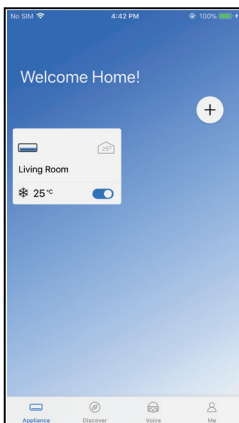
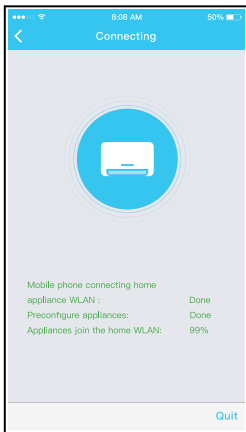
NOTA: Paso ③ y paso ④ son aplicables solo al sistema Android. El sistema iOS no necesita estos dos pasos.



- ⑤ Al seleccionar el método “Manual Setup (Configuración Manual)”. Conecte a la red inalámbrica (iOS)



- ⑥ Ingrese la contraseña.



⑦ La configuración de la red es exitosa.

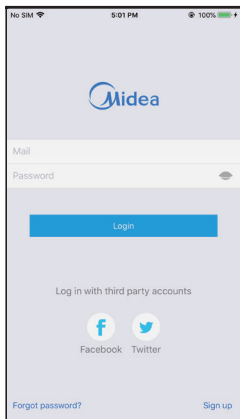
⑧ Una vez exitosa la configuración, puede ver el dispositivo en la lista.

AVISO:

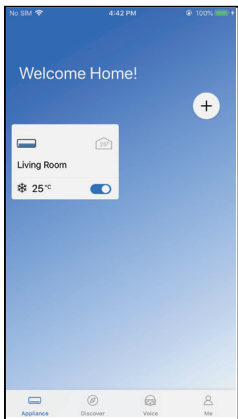
- Cuando termine la configuración de la red, la Aplicación mostrará las palabras clave en la pantalla.
- Debido a diferente ambiente de red, posiblemente el estado del dispositivo mostrará “desconectado” . Si aparece este caso, se debe extraer y actualizar la lista de dispositivo en aplicación, y asegúrese de que el estado del dispositivo esté “conectado”. Alternativamente, el usuario puede desconectar la fuente de alimentación del aire acondicionado y encenderlo de nuevo, el estado del dispositivo se volverá a “conectado” unos minutos después.

7 CÓMO USAR LA APLICACIÓN

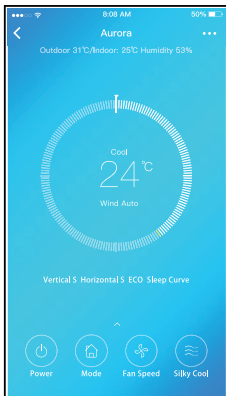
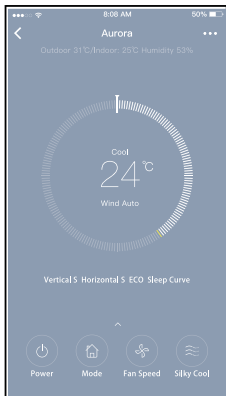
Asegúrese de que tanto el dispositivo móvil como el aire acondicionado estén conectados a Internet antes de utilizar la aplicación para controlarlo, siga los siguientes pasos:



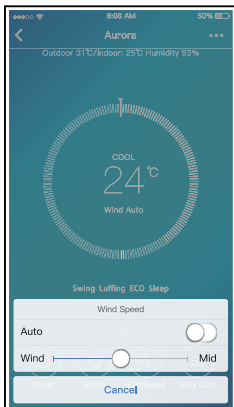
① Haga clic en "Login (Registrarse)"



② Seleccione el aire acondicionado.



- ③ Así, el usuario podrá controlar el encendido/ apagado del aire acondicionado, el modo de operación, la temperatura, la velocidad del ventilador y otros.



AVISO:

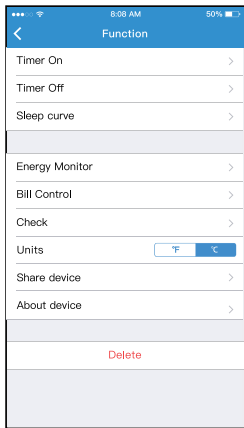
No todas las funciones de la aplicación están disponibles para el aire acondicionado. Por ejemplo: Funciones ECO, Turbo (Turbo) y Swing (Oscilar). Consulte el manual de usuario para más informaciones.

8 FUNCIONES ESPECIALES

Incluyendo: Timer on (Temporizador encendido), Timer off (Temporizador apagado), Sleep curve (Curva de sueño), Check (Verificar), Energy Monitor (Monitor de energía), Bill Control Check (Chequeo de control de facturas).

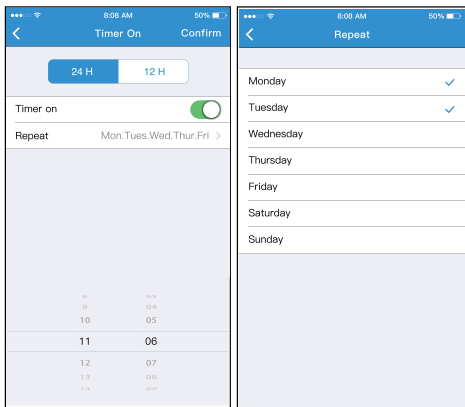
AVISO:

No todas las unidades pueden utilizar estas funciones especiales de la Aplicación. Por lo tanto, si el aire acondicionado no soporta las funciones anteriores, se esconden las funciones en la lista de funciones.



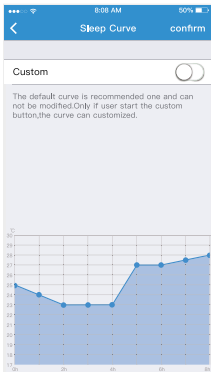
■ Temporizador encendido/ Temporizador apagado

El usuario puede realizar un temporizador semanal para encender o apagar el aire acondicionado en tiempo especificado. También puede repetir la programación para mantener el aire acondicionado bajo control de horario cada semana.



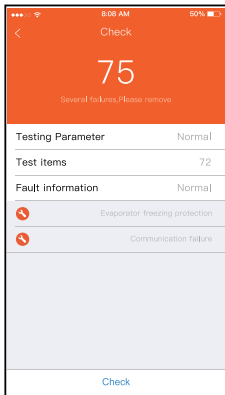
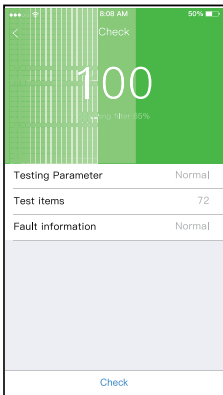
■ Sueño

El usuario puede personalizar modo nocturno para un sueño cómodo mediante ajuste de temperatura objetivo.



■ Verificar

El usuario puede verificar el estado de funcionamiento del aire acondicionado con esta función. Al terminar el procedimiento, se visualizará ítems normales, ítems anormales e información detallada.



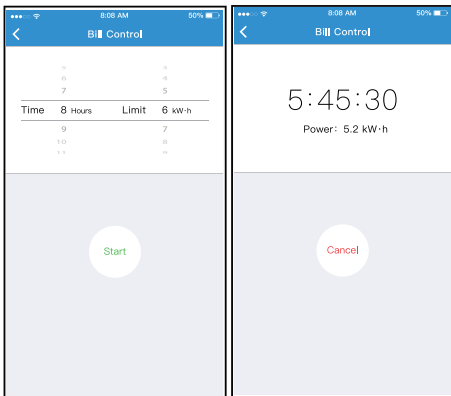
■ Monitor de energía

El usuario puede monitorear el consumo de electricidad del aire acondicionado comprobando el gráfico y registro histórico.



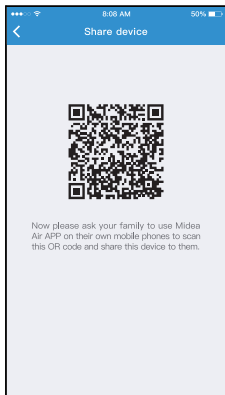
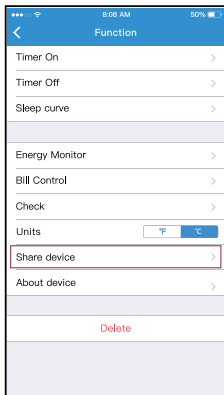
■ Control de facturas

El usuario puede determinar parámetros para limitar el consumo de electricidad por un período de tiempo.



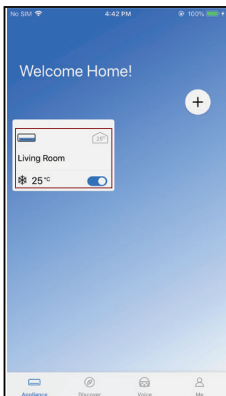
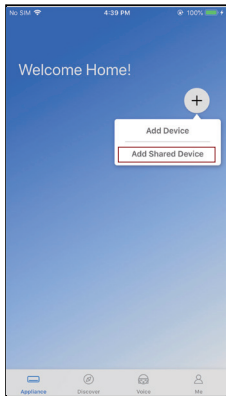
■ Dispositivo Compartido

El aire acondicionado puede ser controlado por múltiples usuarios al mismo tiempo mediante la función Dispositivo Compartido.



① Haga clic en “Share device (Compartir dispositivo)”

② Visualice código QR



③ Los otros usuarios deben iniciar sesión en la aplicación "Midea air" primero, luego haga clic en "Add Share Device (Agregar Dispositivo Compartido)" en su móvil, y pídalos a escanear el código QR.

④ Ahora los demás pueden agregar el dispositivo compartido.

9 DECLARACIÓN DE APLICACIÓN

Por este medio, declaramos que este Smart Kit cumple con los requerimientos esenciales y otras disposiciones pertinentes de la Directiva 2014/53/EU. Se adjunta una copia de Doc completa (sólo productos de Unión Europea)

PRECAUCIONES:

Modelos de módulo WIFI: US-OSK105,EU-OSK105:

ID de FCC: 2ADQOMDNA21

IC: 12575A-MDNA21

Este dispositivo cumple con la Parte 15 de las Reglas FCC y contiene transmisores / receptores libres de licencia que cumplen con los RSS de Innovación, Ciencia y Desarrollo Económico de Canadá que no exigen la licencia.

- (1) Este dispositivo no causa interferencia; y
- (2) Este dispositivo debe aceptar cualquier interferencia, incluso la causada por operaciones no deseadas del dispositivo.

Solamente utilice el dispositivo de acuerdo con las instrucciones provistas.

Los cambios o modificaciones de la unidad no aprobados expresamente por la parte responsable del cumplimiento podrían anular la autoridad del usuario para operar el equipo. Este dispositivo cumple con los límites de exposición a la radiación FCC establecidos para un entorno no controlado. Para evitar la posibilidad de exceder los límites de exposición a la radiofrecuencia FCC, la proximidad humana a la antena no debe ser inferior a 20 cm (8 pulgadas) durante el funcionamiento normal.

AVISO: Este equipo ha sido probado y considerado acorde a los límites de un dispositivo digital de Clase B, en virtud de la parte 15 de las normas de la FCC. Estos límites están diseñados para proporcionar protección razonable contra interferencias perjudiciales en una instalación residencial. Este equipo genera, utiliza y puede irradiar energía de radiofrecuencia y, si no se instala y se utiliza según las instrucciones, interferencias perjudiciales para las comunicaciones por radio. Sin embargo, no hay garantía de que la interferencia no ocurra en una instalación particular. Si este equipo no causa interferencias perjudiciales para la recepción de radio o televisión, que pueden determinarse encendiendo y apagando el equipo, se anima al usuario a intentar corregir las interferencias mediante una o más de las siguientes medidas:

- Reoriente o recolocque la antena de recepción.
- Aumente la separación entre el equipo y el receptor.
- Conecte el equipo al enchufe de un circuito diferente al que está conectado el receptor.
- Pida ayuda al proveedor o a un técnico de radio/TV experimentado.

Fabricante:

GD Midea Air-Conditioning Equipment Co.,Ltd.
Ruta Lingang, Beijiao Shunde Foshan Guangdong
República Popular China 528311

La compañía no será responsable de las cuestiones y problemas causados por Internet, el enrutador inalámbrico y los teléfonos inteligentes. Por favor, contacte al proveedor de la red para más ayuda.

CS373U-APP(SK105-OBM)
16110800000528
20210422



Distribuido por **frigicoll**

OFICINA CENTRAL
Blasco de Garay, 4-6
08000 Sant Just Desvern
(Barcelona)
Tel. +34 93 480 33 22
<http://www.frigicoll.es>
<http://www.midea.es>

MADRID
Senda Galiana, 1
Poligono Industrial Costado
Coslada (Madrid)
Tel. +34 91 669 97 01
Fax. +34 91 674 21 00
madrid@frigicoll.es