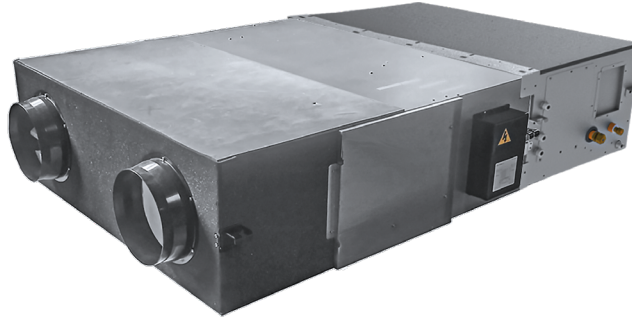


Gama Recuperadores HRV DX2

FICHA PRODUCTO



WDC-120G/WK(A)
Control incluido
de serie

Producto certificado por: **CE**



CARACTERÍSTICAS

Modelo	HRV-DX-2-Xmi-D500	HRV-DX-2-Xmi-D1000
Potencia total (frigorífica ¹ / calorífica ²)	3 kW / 2,5 kW	5,8 kW / 5,2 kW
Temperatura aprox. en impulsión (frigorífica ¹ / calorífica ²)	15,9°C / 28°C	16,2°C / 28,5°C
Eficiencia térmica EN308 ³	76%	76%
Válvula de expansión	Electrónica	
Nº velocidades	3	3
Tipo ventilador	EC	EC
Caudal de aire nominal ⁴	500 m ³ /h	1.000 m ³ /h
Presión sonora nominal ⁵	39 dB(A)	43 dB(A)
Presión estática útil en impulsión ⁴	90 Pa	115 Pa
Peso instalado	90 kg	105 kg
Alimentación	230 V / 1 / 50 Hz	
Etapas de filtración impulsión/retorno ⁴	G3+F9 / G3	G3+F9 / G3
Gas batería DX	R-410A	R-410A
Rango de trabajo ⁶	-5°C ~ 40°C	

¹ Entrada de aire en batería DX: 13°C BS 40% HR, condensando a 40°C.

² Entrada de aire en batería DX: 28,5°C BS 50%, evaporando a 7°C.

³ Según normativa UE1253/2014, a prestaciones nominales, con condiciones de temperatura humedad según EN308.

⁴ Incluyendo filtros.

⁵ Nivel de presión sonora a 1 m de la unidad conducida y caudal nominal.

⁶ Unidad std.

CONEXIONES FRIGORÍFICA

Modelo	HRV-DX-2-Xmi-D500	HRV-DX-2-Xmi-D1000	Ø Tubo	Par de apriete	Grosor del tubo
Tubo de gas	Ø 12,7 mm		Ø6,35 (1/4")	14 - 18 N·m	0,8 mm
Tubo de líquido	Ø 6,35 mm		Ø12,7 (1/2")	49 - 55 N·m	0,8 mm

NOTAS:

(1) Los datos y especificaciones presentes en esta ficha pueden variar sin previo aviso.

(2) Las imágenes de esta ficha son de carácter orientativo, pudiendo ser diferentes a la máquina final.

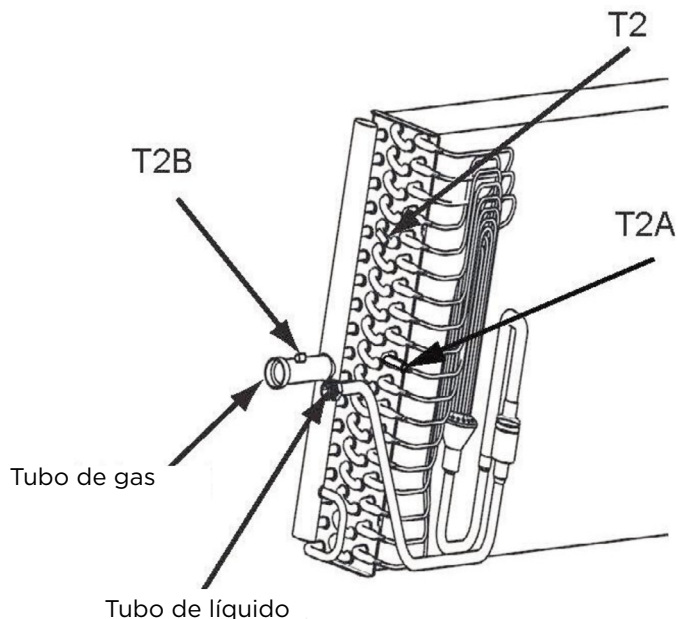
T1: Sensor de temperatura del aire de entrada de la AHU; debe instalarse en la entrada de aire de la AHU.

T2A: Sensor de temperatura de la entrada del evaporador de la AHU; debe instalarse en el tubo de admisión del evaporador.

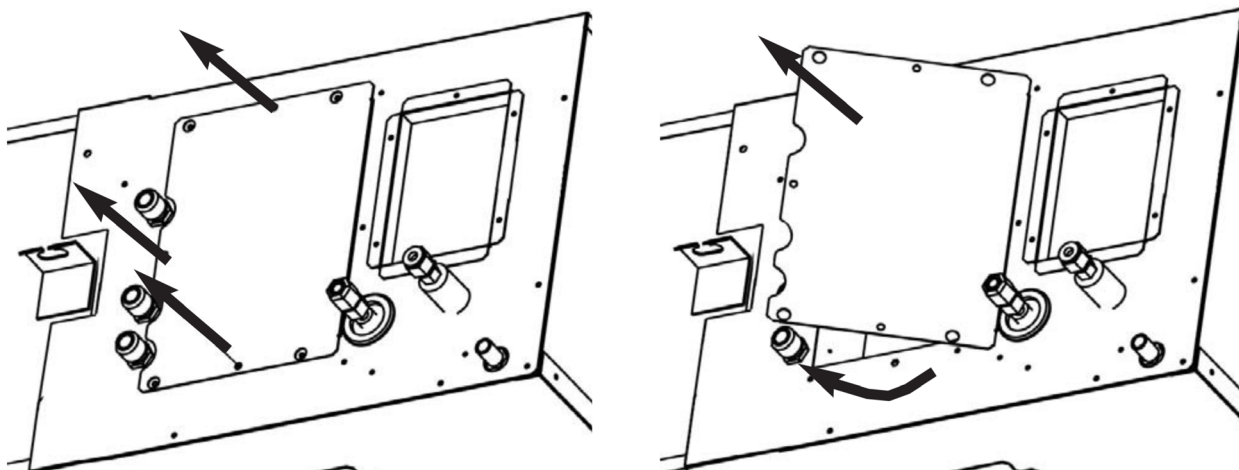
T2: Sensor de temperatura intermedio del evaporador de la AHU; debe instalarse en el tubo intermedio del evaporador.

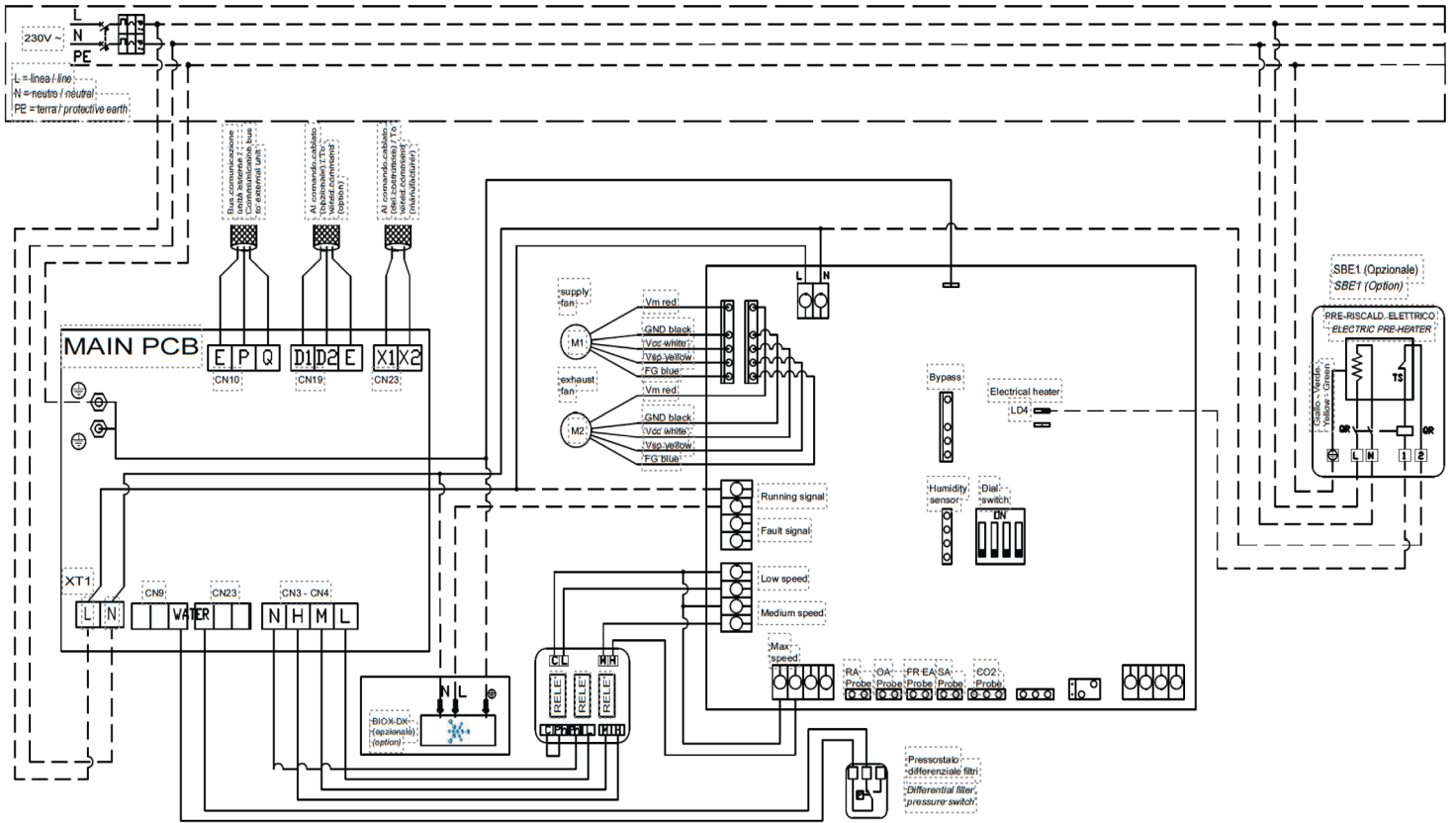
T2B: Sensor de salida del evaporador de la AHU; debe instalarse en el tubo de salida del evaporador.

TA: Sensor de temperatura del aire de salida y, por lo tanto, no es necesario instalarlo si no se ha seleccionado el control de temperatura del aire exterior.

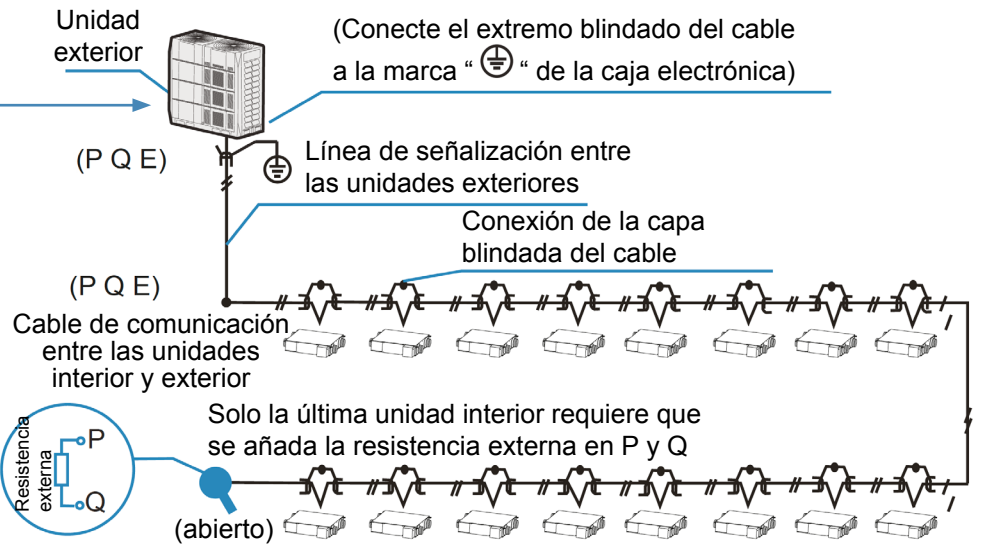


CONEXIONES ELÉCTRICAS



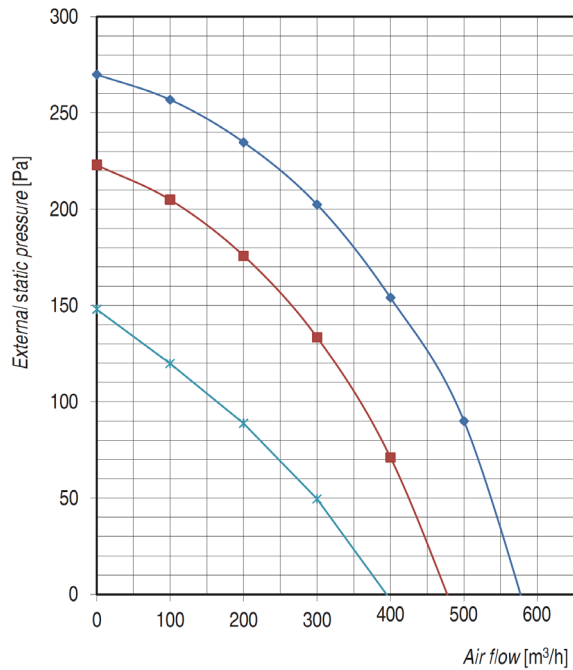


CONEXIONES A CONTROL CENTRALIZADO VRF

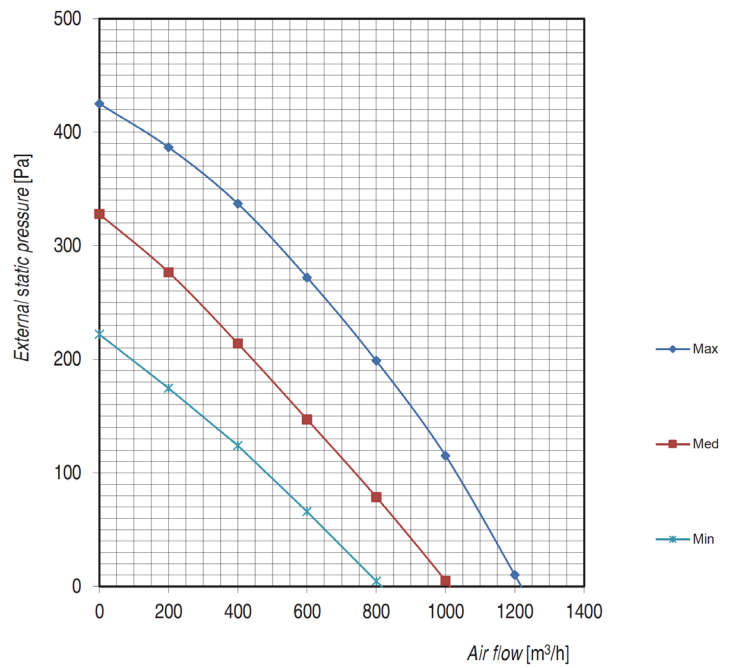


PRESTACIONES VENTILADOR IMPULSIÓN

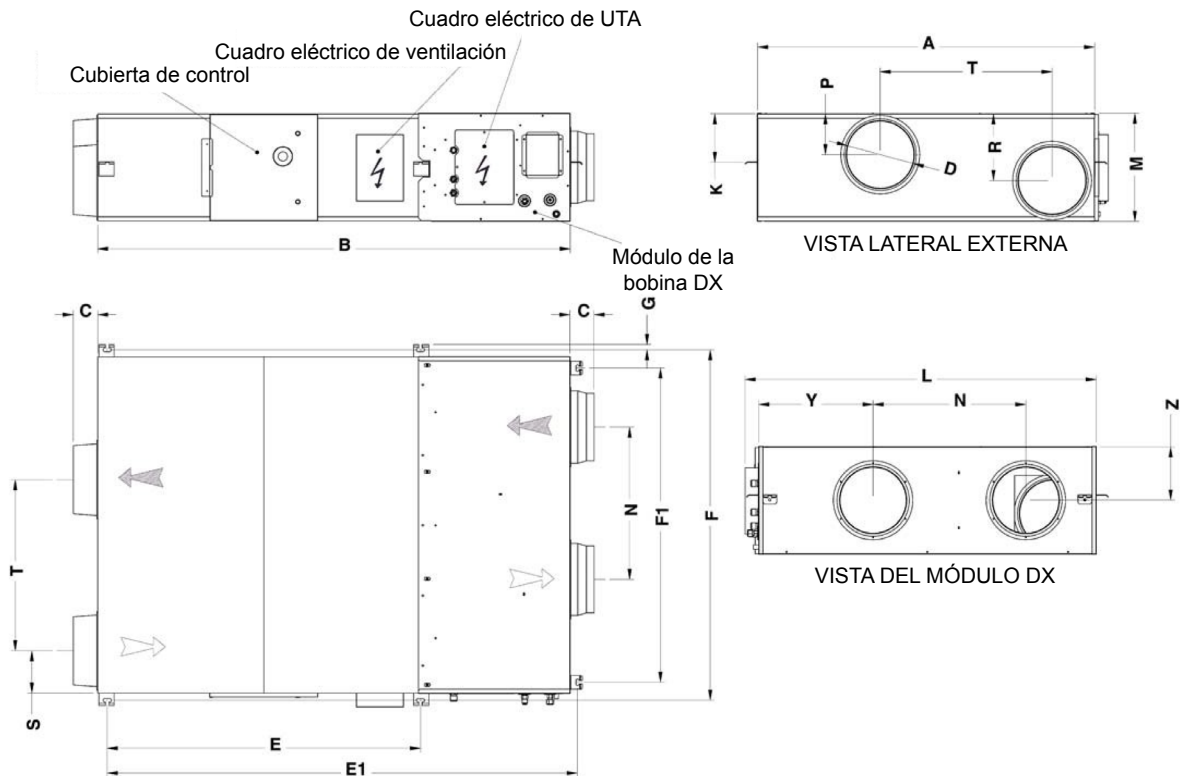
HRV-DX-2-Xmi-D500



HRV-DX-2-Xmi-D1000



DIMENSIONES



Modelo	A	B	C	D	E	E1	F	F1	G	L	T	K	M	N	P	R	S	Y	Z
HRV-DX-2-Xmi-D500	924	1450	107	200	825	1445	960	830	19	955	500	135	270	350	135	135	202	350	135
HRV-DX-2-Xmi-D1000	1216	1750	85	250	1130	1750	1273	1140	19	1290	621	171	388	550	146	241	151	415	195

INSTALACIÓN

* Unidad para instalación en interior

