

Cassette 600x600

2 Tubos

FICHA PRODUCTO


RM12F
Control recomendado

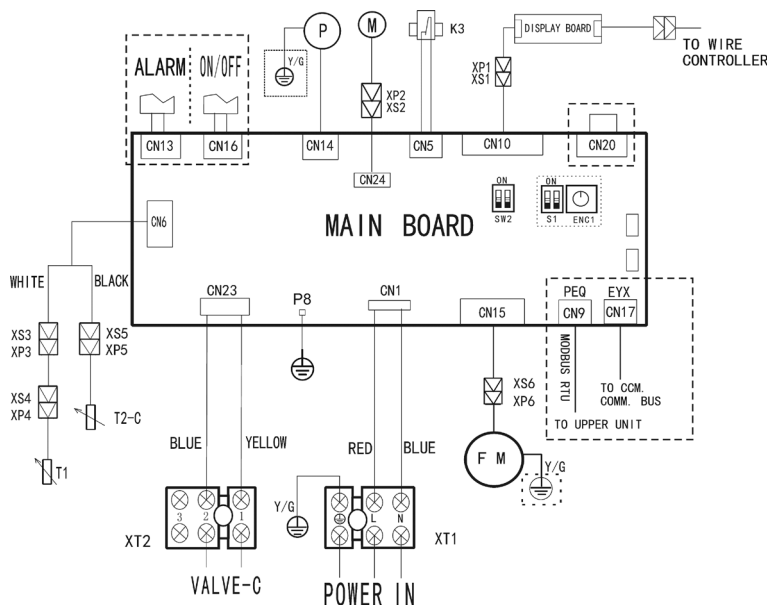
Producto certificado por:



CARACTERÍSTICAS

Modelo	MKD-V300 (V1)	MKD-V500 (V1)
Capacidad frigorífica bj./al.	2 / 2,98 kW	3,01 / 4,20 kW
Capacidad calorífica bj./al.	2,24 / 2,61 kW	3,26 / 4,95 kW
Consumo bj./al.	5 / 15 W	11 / 43 W
Caudal de aire bj./me./al.	322/429/535 m ³ /h	494/611/781 m ³ /h
Caudal agua frío al.	0,34 / 0,53 m ³ /h	0,52 / 0,72 m ³ /h
Pérdida carga frío bj./al.	5 / 10 kPa	7,40 / 12,30 kPa
Pérdida carga calor bj./al.	5,30 / 12,10 kPa	6,10 / 9,40 kPa
Conexiones hidráulicas frío/calor	Ø3/4"	Ø3/4"
Alimentación	220-240 V / 1 / 50 Hz	
Cableado alimentación	(2+T)x2,50 mm ²	

ESQUEMA CONEXIONES

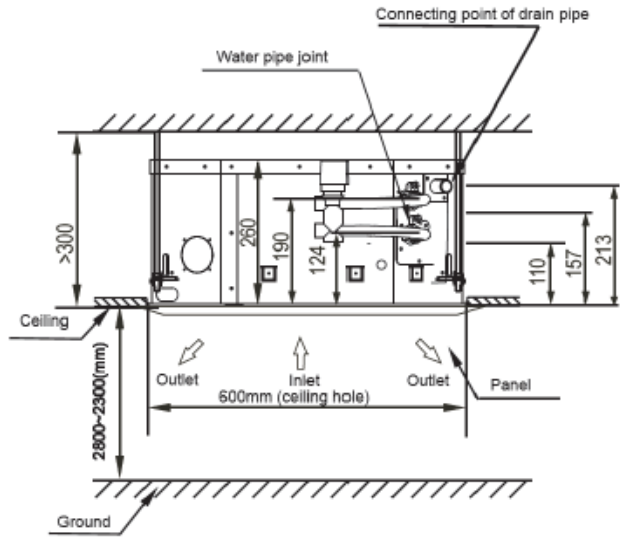
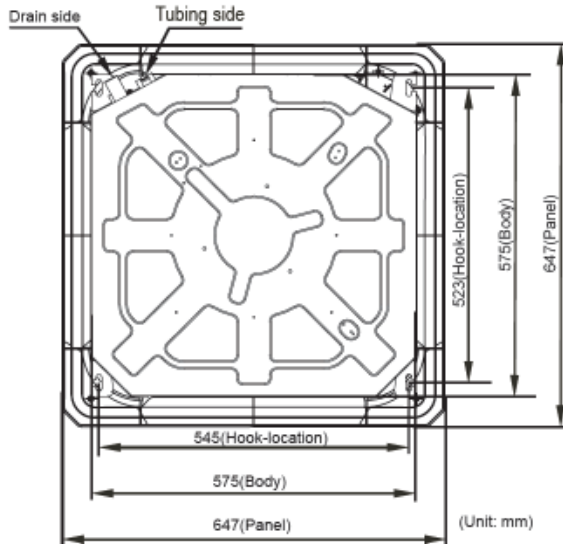


CODE	PART NAME
XT1-2	3-WAY TERMINAL
CN1-22, P1-8	P.C. BOARD SOCKETS
SW2, S1, ENC1	SWITCH
FM	INDOOR FAN MOTOR
K3	WATER LEVEL SWITCH
M	SWING MOTOR
P	PUMP
T1	ROOM TEMPERATURE
T2-C	PIPE TEMPERATURE
XP1-6	CONNECTORS
XS1-6	CONNECTORS

NOTAS:
 (1) Los datos y especificaciones presentes en esta ficha pueden variar sin previo aviso.
 (2) Las imágenes de esta ficha son de carácter orientativo, pudiendo ser diferentes a la máquina final.

DIMENSIONES Y PESO UNIDAD INTERIOR

Modelo	Ancho	Alto	Fondo	Peso
MKD-V300 (V1)	575 mm	261 mm	575 mm	16,50 kg
MKD-V500 (V1)				



DIMENSIONES Y PESO PANEL

Modelo	Ancho	Alto	Fondo	Peso
T-MBQ-03C2	647 mm	50 mm	647 mm	2,50 kg