

Cassette 600x600

4 Tubos

FICHA PRODUCTO



RM12F
Control recomendado

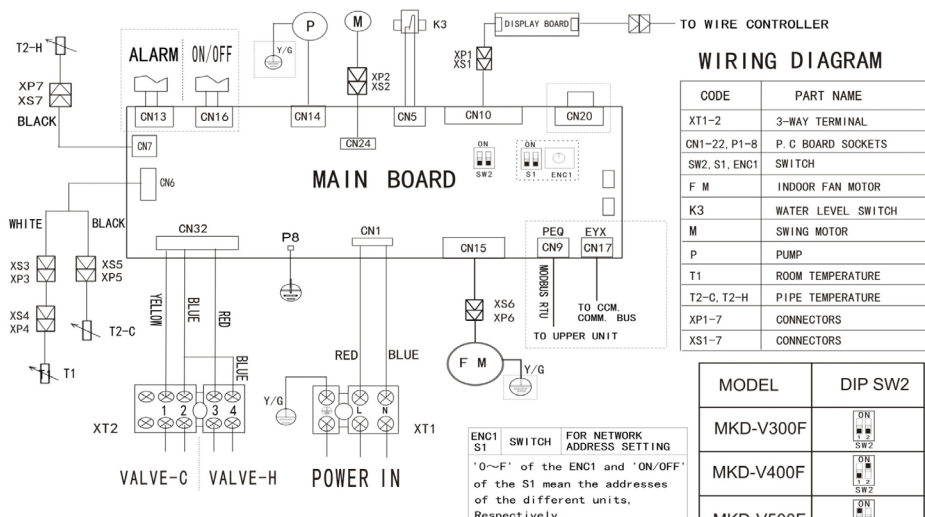
Producto certificado por:



CARACTERÍSTICAS

Modelo	MKD-V300FA (V1)	MKD-V500FA (V1)
Capacidad frigorífica bj./al.	1,49 / 2,16 kW	2,30 / 3,10 kW
Capacidad calorífica bj./al.	2,08 / 3,13 kW	2,83 / 3,94 kW
Consumo bj./al.	14 / 24 W	20 / 42 W
Caudal de aire bj/me../al.	295/395/493 m ³ /h	425/526/673 m ³ /h
Caudal agua frío al.	0,26 / 0,37 m ³ /h	0,39 / 0,53 m ³ /h
Caudal agua caloral.	0,18 / 0,27 m ³ /h	0,24 / 0,34 m ³ /h
Pérdida carga frío bj./al.	9,30 / 17,40 kPa	10,30 / 16,80 kPa
Pérdida carga calor bj./al.	11,30 / 23,50 kPa	14,50 / 26,80 kPa
Conexiones hidráulicas frío	Ø3/4"	Ø3/4"
Conexiones hidráulicas calor	Ø1/2"	Ø1/2"
Alimentación	220-240 V / 1 / 50 Hz	
Cableado alimentación	(2+T)x2,50 mm ²	

ESQUEMA CONEXIONES

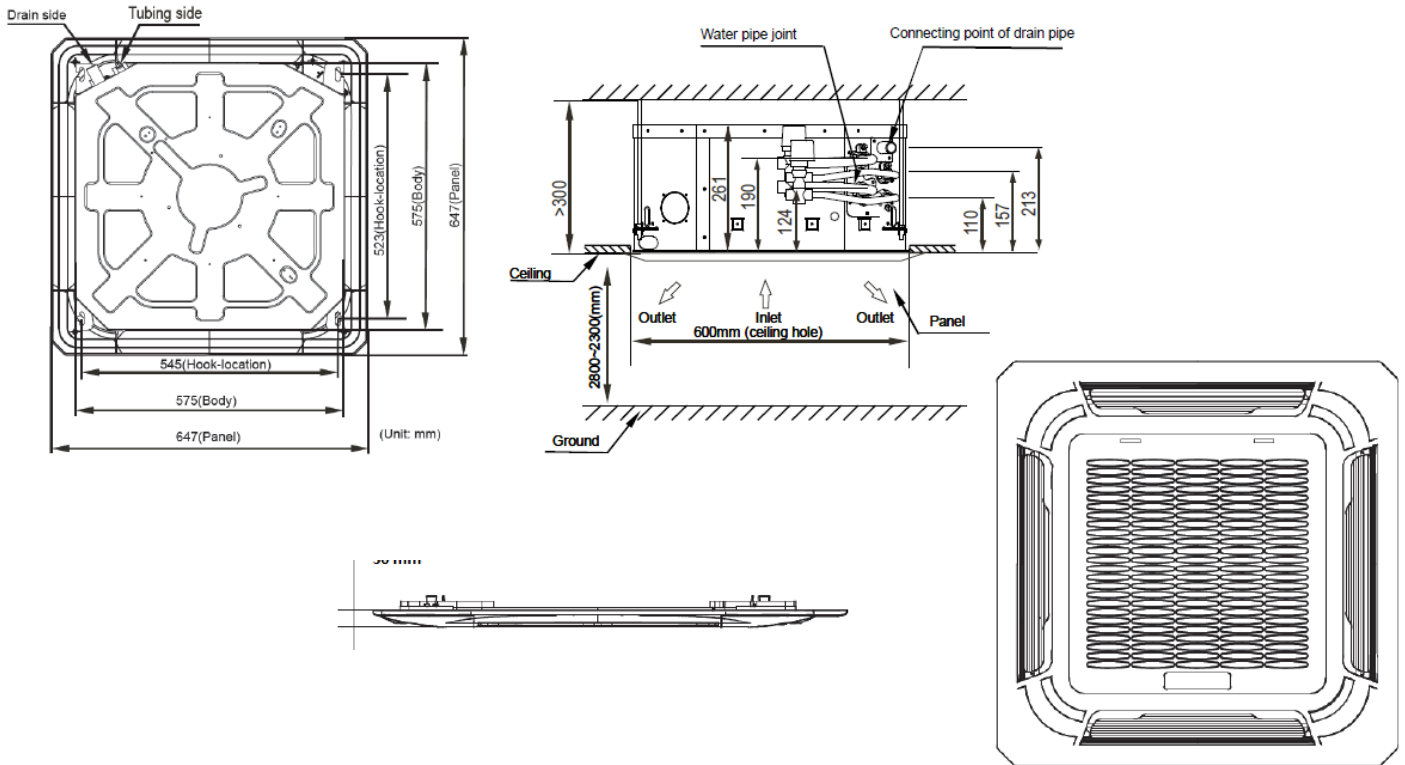


NOTE:
Alarm port: strong signal when a alarm output ;
ON / OFF port: when closed, shut down; disconnect perform power-down memory function.

NOTAS:
(1) Los datos y especificaciones presentes en esta ficha pueden variar sin previo aviso.
(2) Las imágenes de esta ficha son de carácter orientativo, pudiendo ser diferentes a la máquina final.

DIMENSIONES Y PESO UNIDAD INTERIOR

Modelo	Ancho	Alto	Fondo	Peso
MKD-V300FA (V1)	575 mm	261 mm	575 mm	16,70 kg
MKD-V500FA (V1)				



DIMENSIONES Y PESO PANEL

Modelo	Ancho	Alto	Fondo	Peso
T-MBQ-03C2	647 mm	50 mm	647 mm	2,50 kg