

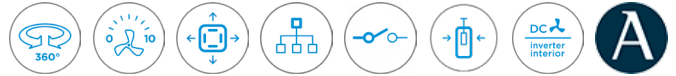
Cassette 840x840

2 Tubos

FICHA PRODUCTO


RM12F
Control recomendado

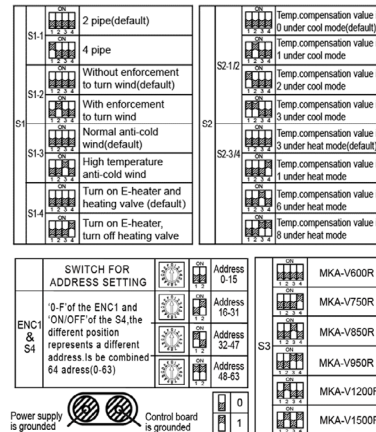
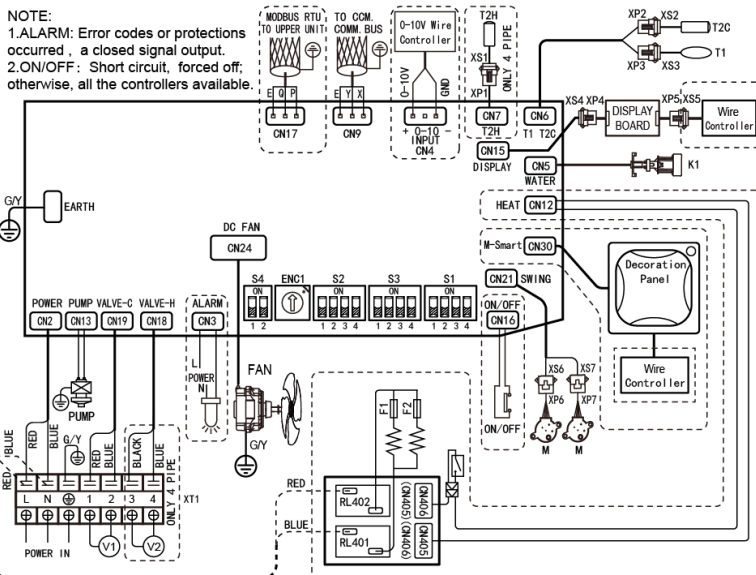
Producto certificado por:



CARACTERÍSTICAS

Modelo	MKA-V600R (V2)	MKA-V950R (V2)	MKA-V1500R (V2)
Capacidad frigorífica bj./al.	4,40 / 5,93 kW	6,35 / 7,84 kW	7,48 / 10,70 kW
Capacidad calorífica bj./al.	5,32 / 6,06 kW	7,35 / 8,49 kW	7,74 / 8,98 kW
Consumo bj./al.	20 / 41 W	34 / 75 W	48 / 137 W
Caudal de aire bj./me./al.	768/987/1.175 m ³ /h	1.101/1.224/1.530 m ³ /h	1.198/1.415/1.871 m ³ /h
Caudal agua frío al.	0,76 / 1,02 m ³ /h	1,09 / 1,35 m ³ /h	1,29 / 1,84 m ³ /h
Pérdida carga frí bj./al.	13,60 / 23,80 kPa	14,10 / 22,00 kPa	16,40 / 36,60 kPa
Pérdida carga calor bj./al.	19,90 / 25,90 kPa	17,40 / 28,10 kPa	23,30 / 49,20 kPa
Conexiones hidráulicas frío/calor	Ø3/4"	Ø3/4"	Ø3/4"
Alimentación	220-240 V / 1 / 50 Hz		
Cableado alimentación	(2+T)x2,50 mm ²		

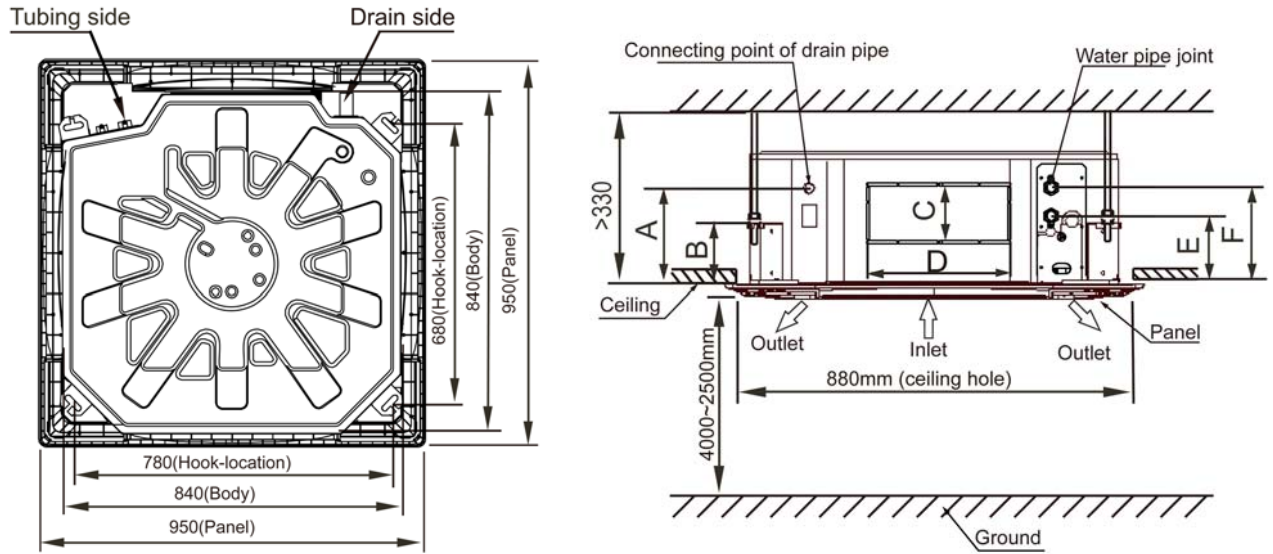
ESQUEMA CONEXIONES



CODE	DESCRIPTION
CN1-30	P.C BOARD SOCKET
K1	WATER LEVEL SWITCH
DC FAN	INDOOR DC FAN MOTOR
M	SWING MOTOR
PUMP	PUMP MOTOR
T1	ROOM TEMPERATURE
T2C/T2H	PIPE TEMPERATURE
XP1-7	CONNECTORS
XS1-7	CONNECTORS
XT1	7-WAY TERMINAL

NOTAS:
 (1) Los datos y especificaciones presentes en esta ficha pueden variar sin previo aviso.
 (2) Las imágenes de esta ficha son de carácter orientativo, pudiendo ser diferentes a la máquina final.

DIMENSIONES Y PESO



Modelo	A (mm)	B (mm)	C (mm)	D (mm)	E (mm)	F (mm)	Peso (kg)
MKA-V600R (V2)	180	140	85	350	145	195	23
MKA-V950R (V2)	180	140	155	350	155	205	27
MKA-V1500R (V2)	180	140	155	350	155	205	29,50

DIMENSIONES Y PESO PANEL

Modelo	Ancho	Alto	Fondo	Peso
T-MBQ4-01E(S)	950 mm	50 mm	950 mm	6 kg