

Aqua Thermal Super

FICHA PRODUCTO



KJRM-120H2/BMWKO-E
Control estándar con pasarela
a protocolo Modbus.
Incluido de serie

Producto certificado por:

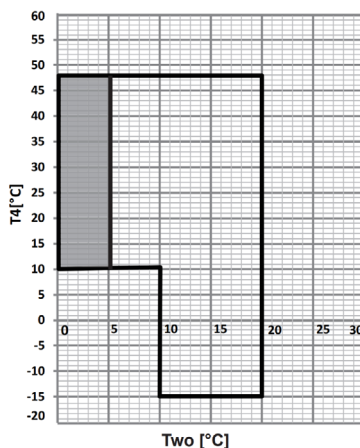


CARACTERÍSTICAS

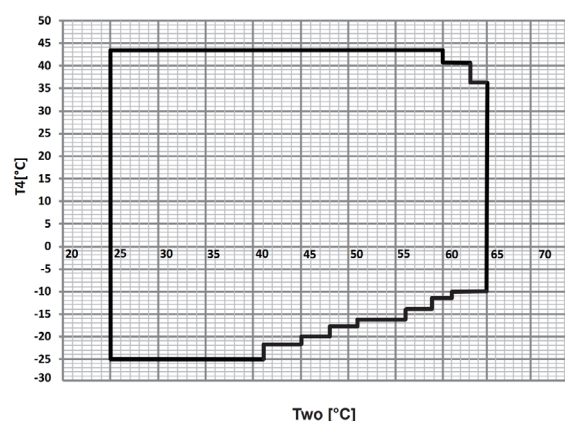
Modelo	MH-SU65-RN8L	MH-SU110-RN8L
Capacidad frigorífica	57 kW	100 kW
Consumo frío	19.000 W	32.800 W
Capacidad calorífica	65 kW	110 kW
Consumo calor	18.300 W	29.900 W
EER / COP	3,00 / 3,55	3,05 / 3,68
SEER	4,40	4,60
SCOP (zona media agua 35°C) - Clasif. energ.	4,40 - A+++	4,60 - A++
Tipo compresor / N° compresores	EVI Scroll Inverter / 1	EVI Scroll Inverter / 2
N° ventiladores	2	2
Caudal de aire	22.000 m ³ /h	32.500 m ³ /h
Presión sonora	64 dB(A)	64 dB(A)
Carga de fábrica / adicional	9 kg / - kg	11,5 kg / 4,0 kg
Caudal de agua	9,8 m ³ /h	17,2 m ³ /h
Conexiones hidráulicas	2"	2 1/2"
Alimentación	380-415 V / 3 / 50 Hz	380-415 V / 3 / 50 Hz

LÍMITES DE FUNCIONAMIENTO

Modo Refrigeración



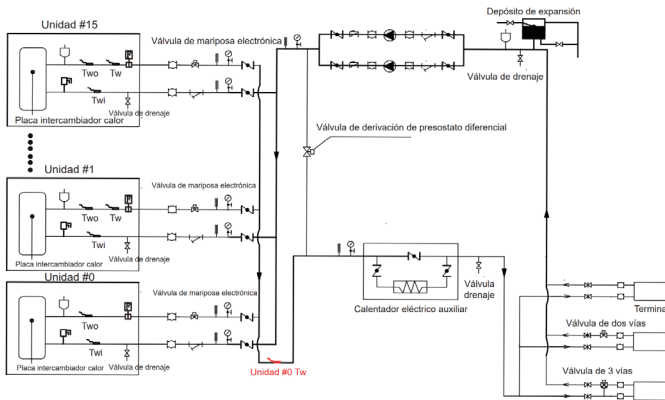
Modo Calefacción



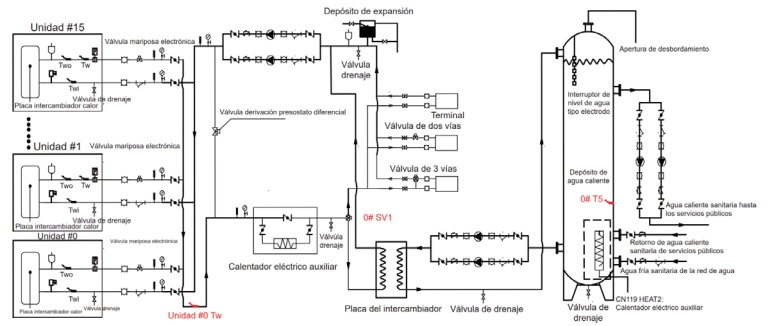
*Para alcanzar los 65°C en impulsión, la unidad debe de montar bomba inverter externa.

NOTAS:
(1) Los datos y especificaciones presentes en esta ficha pueden variar sin previo aviso.
(2) Las imágenes de esta ficha son de carácter orientativo, pudiendo ser diferentes a la máquina final.

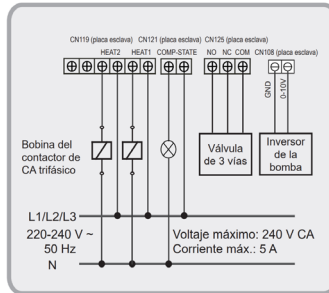
Modo de aire acondicionado



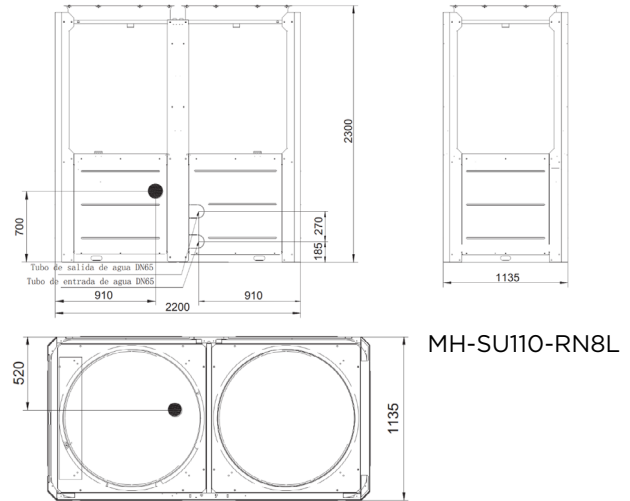
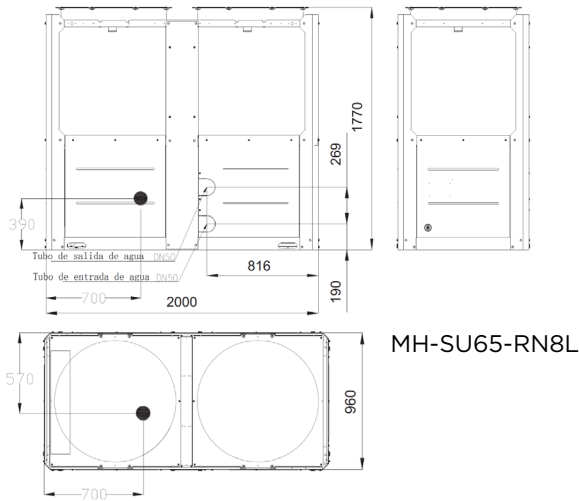
Instalación de bomba de frecuencia variable en el proyecto



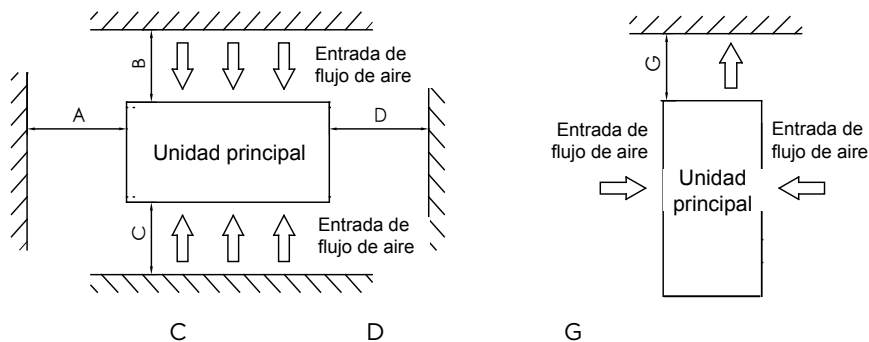
ESQUEMA DE CONEXIONES



DIMENSIONES UNIDAD



INSTALACIÓN



A ≥ 1.500 mm B ≥ 1.500 mm C ≥ 1.500 mm D ≥ 1.500 mm G ≥ 3.000 mm