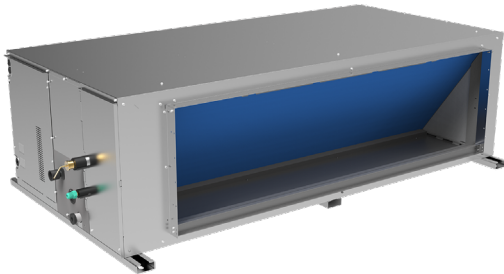


Conjunto Alta Presión Descarga Frontal V6

MIF-200T1N1R

FICHA PRODUCTO



WDC3-86S
Control recomendado



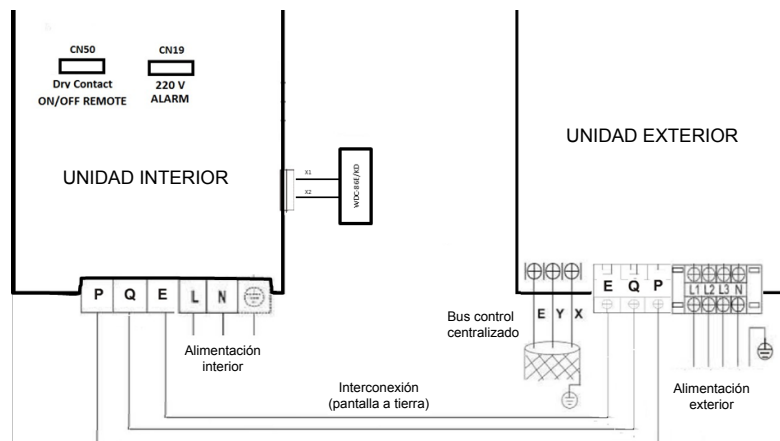
Producto certificado por: **CE**



CARACTERÍSTICAS

Modelo	MIF-200T1N1R
Capacidad frigorífica	20 kW
Consumo frío	5.280 W
Capacidad calorífica	22,50 kW
Consumo calor	4.430 W
Caudal de aire (interior)	2.820/3.447/3.760/4.073/4.387/4.700 m ³ /h
Presión sonora (interior)	42/43/44/46/48/50/51 dB(A)
Presión estática	400 Pa
Caudal de aire (exterior)	9.000 m ³ /h
Presión sonora (exterior)	58 dB(A)
Alimentación (interior)	220-240 V / 1 / 50 Hz
Alimentación (exterior)	380-415 V / 3 / 50 Hz
Cableado alimentación (interior)	(2+T)x4 mm ²
Cableado alimentación (exterior)	(4+T)x6 mm ²
Intensidad máx.	18 A
Bus interconexión apantallado	3x0,75 mm ²

ESQUEMA CONEXIONES

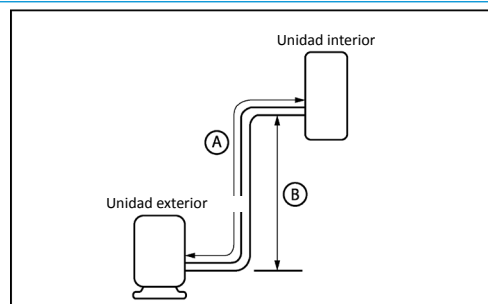


NOTAS:
 (1) Los datos y especificaciones presentes en esta ficha pueden variar sin previo aviso.
 (2) Las imágenes de esta ficha son de carácter orientativo, pudiendo ser diferentes a la máquina final.

CONEXIONES FRIGORÍFICAS

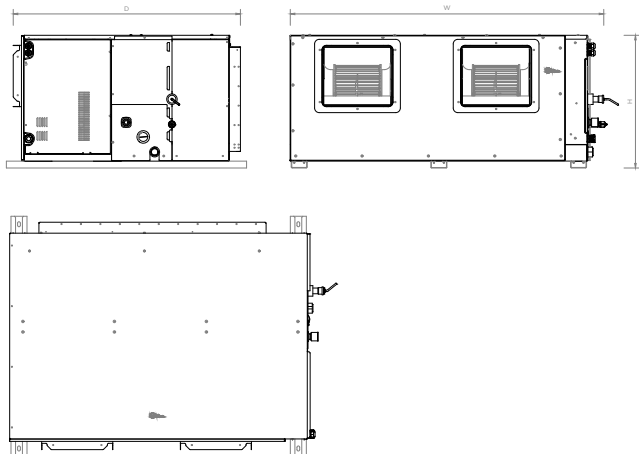
Modelo	
Tuberías frigoríficas	Ø3/8" / Ø3/4"
Carga fábrica	6,50 kg
Tubería salida desagüe int.	Ø32
Longitud máx. tuberías (A)	50 m
Desnivel máx. (B)	25 m

MIF-200T1N1R



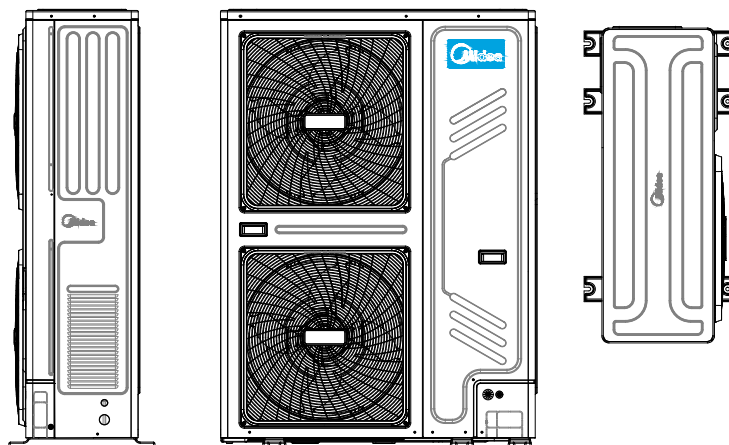
DIMENSIONES Y PESO INTERIOR

Modelo	MIH200T1N18
Ancho	1.300 mm
Alto	580 mm
Fondo	900 mm
Peso	125 kg

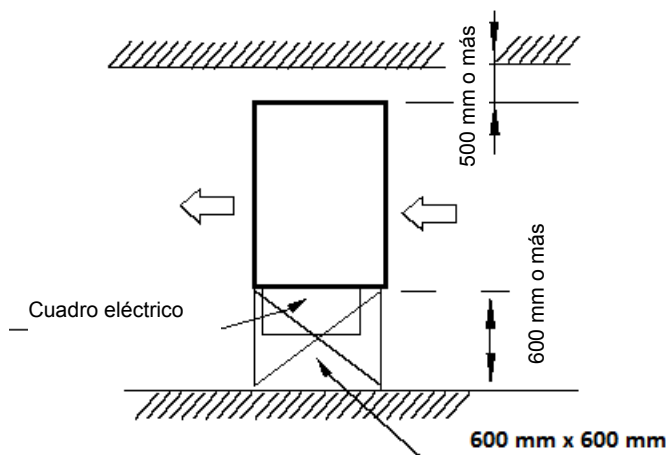
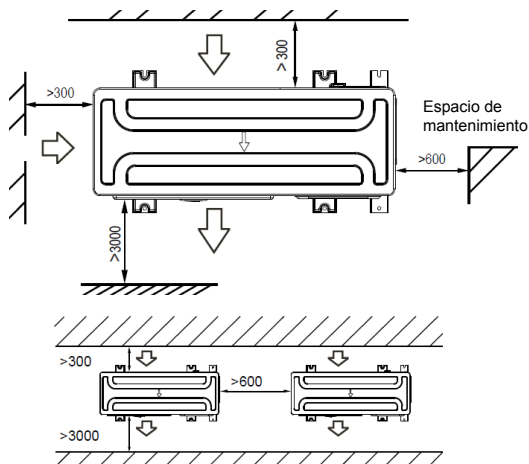


DIMENSIONES Y PESO EXTERIOR

Modelo	MVi-200WV2RN1(A)
Ancho	1.120 mm
Alto	1.558 mm
Fondo	528 mm
Peso	143 kg



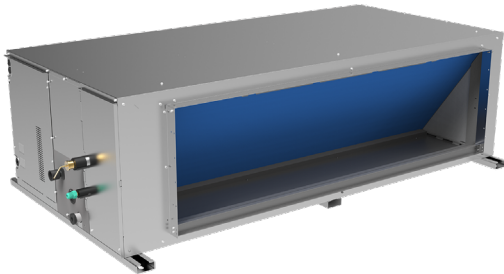
INSTALACIÓN



Conjunto Alta Presión Descarga Frontal V6

MIF-250T1N1R

FICHA PRODUCTO



WDC3-86S
Control recomendado



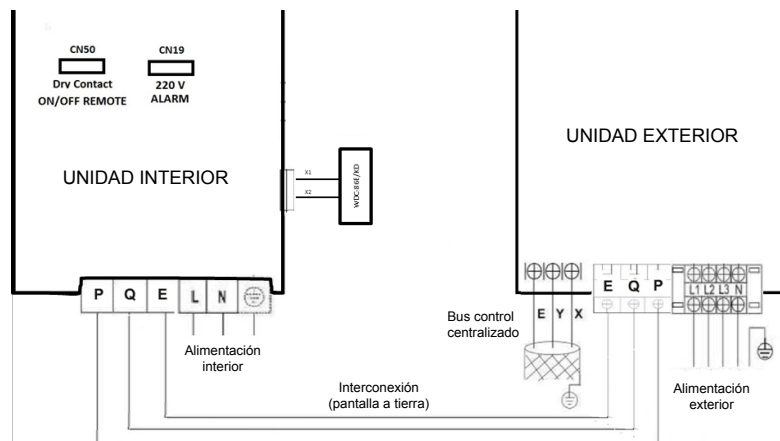
Producto certificado por: **CE**



CARACTERÍSTICAS

Modelo	MIF-250T1N1R
Capacidad frigorífica	26 kW
Consumo frío	10.040 W
Capacidad calorífica	28,50 kW
Consumo calor	6.860 W
Caudal de aire (interior)	2.820/3.447/3.760/4.073/4.387/4.700 m ³ /h
Presión sonora (interior)	42/43/44/46/48/50/51 dB(A)
Presión estática	400 Pa
Caudal de aire (exterior)	10.000 m ³ /h
Presión sonora (exterior)	59 dB(A)
Alimentación (interior)	220-240 V / 1 / 50 Hz
Alimentación (exterior)	380-415 V / 3 / 50 Hz
Cableado alimentación (interior)	(2+T)x4 mm ²
Cableado alimentación (exterior)	(4+T)x6 mm ²
Intensidad máx.	23 A
Bus interconexión apantallado	3x0,75 mm ²

ESQUEMA CONEXIONES

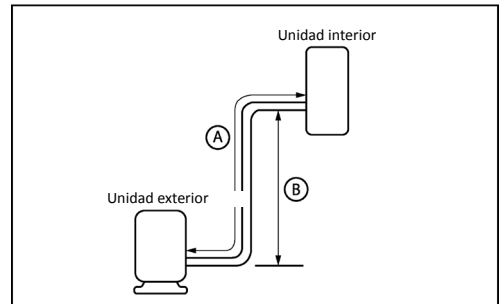


NOTAS:
 (1) Los datos y especificaciones presentes en esta ficha pueden variar sin previo aviso.
 (2) Las imágenes de esta ficha son de carácter orientativo, pudiendo ser diferentes a la máquina final.

CONEXIONES FRIGORÍFICAS

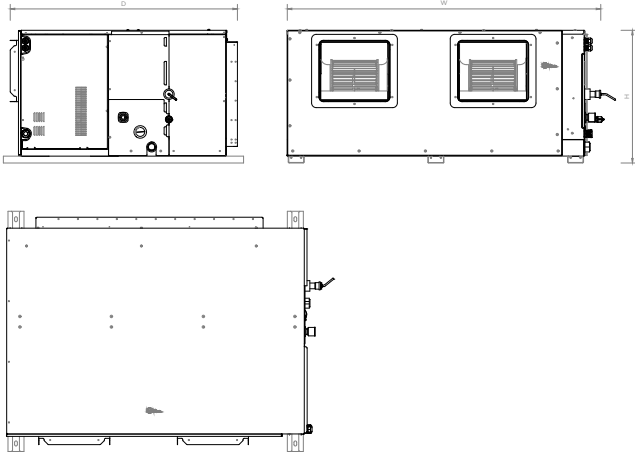
Modelo	
Tuberías frigoríficas	Ø3/8" / Ø3/4"
Carga fábrica	6,50 kg
Tubería salida desagüe int.	Ø32
Longitud máx. tuberías (A)	50 m
Desnivel máx. (B)	25 m

MIF-250T1N1R



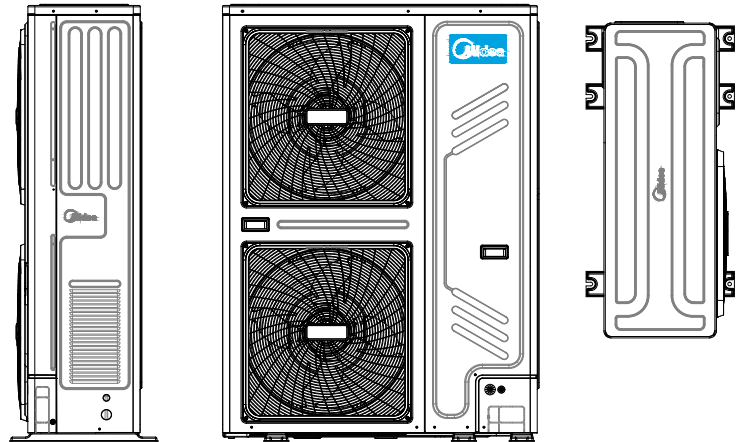
DIMENSIONES Y PESO INTERIOR

Modelo	MIH252T1N18
Ancho	1.300 mm
Alto	580 mm
Fondo	900 mm
Peso	125 kg

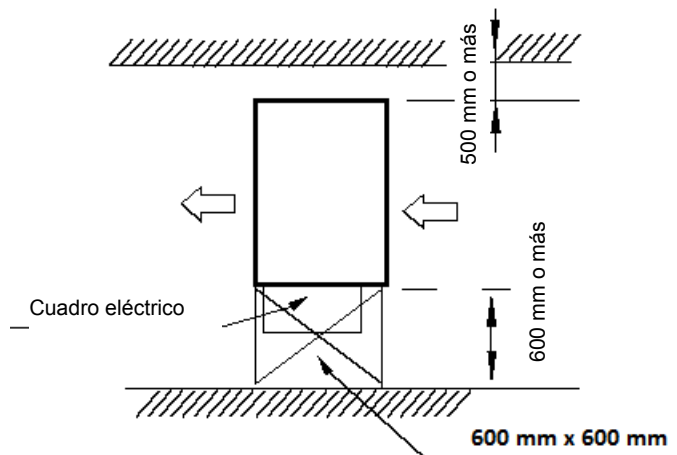
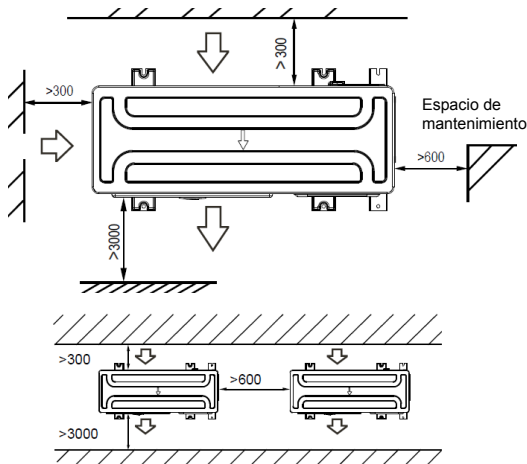


DIMENSIONES Y PESO EXTERIOR

Modelo	MVi-260WV2RN1(A)
Ancho	1.120 mm
Alto	1.558 mm
Fondo	528 mm
Peso	143 kg



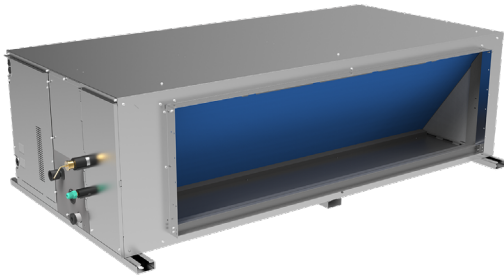
INSTALACIÓN



Conjunto Alta Presión Descarga Frontal V6

MIF-280T1N1R

FICHA PRODUCTO



WDC3-86S
Control recomendado



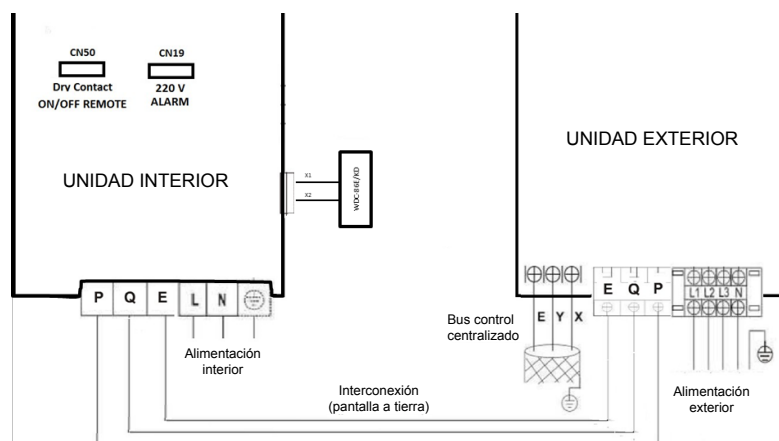
Producto certificado por:



CARACTERÍSTICAS

Modelo	MIF-280T1N1R
Capacidad frigorífica	28,50 kW
Consumo frío	12.020 W
Capacidad calorífica	31,50 kW
Consumo calor	7.550 W
Caudal de aire (interior)	2.820/3.447/3.760/4.073/4.387/4.700 m ³ /h
Presión sonora (interior)	42/43/44/46/48/50/51 dB(A)
Presión estática	400 Pa
Caudal de aire (exterior)	11.000 m ³ /h
Presión sonora (exterior)	59 dB(A)
Alimentación (interior)	220-240 V / 1 / 50 Hz
Alimentación (exterior)	380-415 V / 3 / 50 Hz
Cableado alimentación (interior)	(2+T)x4 mm ²
Cableado alimentación (exterior)	(4+T)x6 mm ²
Intensidad máx.	23 A
Bus interconexión apantallado	3x0,75 mm ²

ESQUEMA CONEXIONES

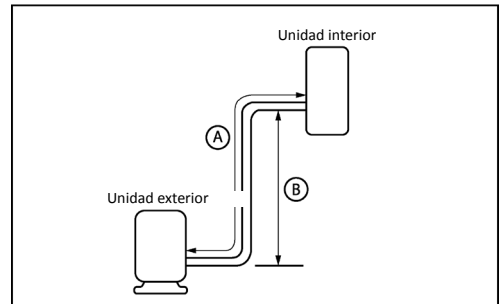


NOTAS:
 (1) Los datos y especificaciones presentes en esta ficha pueden variar sin previo aviso.
 (2) Las imágenes de esta ficha son de carácter orientativo, pudiendo ser diferentes a la máquina final.

CONEXIONES FRIGORÍFICAS

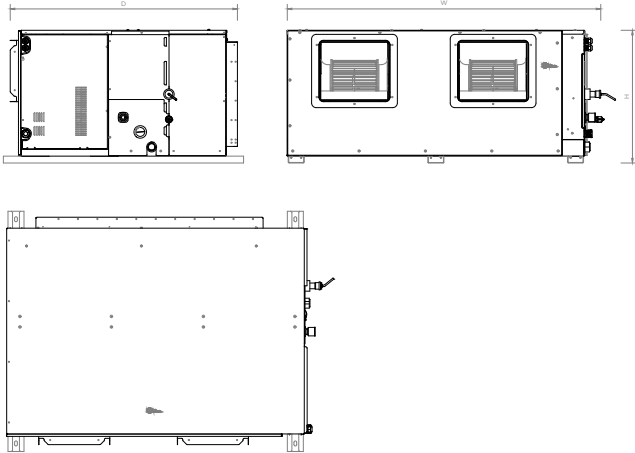
Modelo	
Tuberías frigoríficas	Ø1/2" / Ø7/8"
Carga fábrica	6,50 kg
Tubería salida desagüe int.	Ø32
Longitud máx. tuberías (A)	50 m
Desnivel máx. (B)	25 m

MIF-280T1N1R



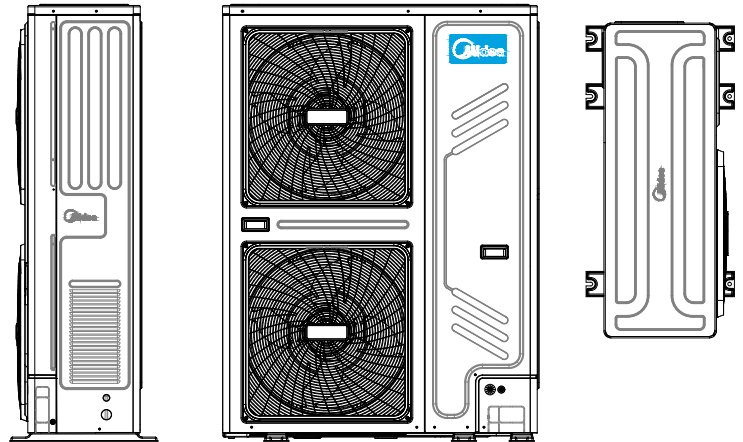
DIMENSIONES Y PESO INTERIOR

Modelo	MIH280T1N18
Ancho	1.300 mm
Alto	580 mm
Fondo	900 mm
Peso	125 kg



DIMENSIONES Y PESO EXTERIOR

Modelo	MVi-280WV2RN1(A)
Ancho	1.120 mm
Alto	1.558 mm
Fondo	528 mm
Peso	143 kg



INSTALACIÓN

